

2023 OB/OG DANCE CHAMPION SHIPS

第15回 全日本学生競技ダンス連盟
OB/OGダンススポーツ競技会

2023年3月18日(土) 東京都立産業貿易センター浜松町館

主催：全日本学生競技ダンス連盟OB/OG競技会運営委員会 <http://gakuren-dance-obog.official.jp>

後援：全日本学生競技ダンス連盟 公益社団法人日本ダンススポーツ連盟

meiji

VAAM
ATHLETE



自分をしぼり抜く。
可能性をしぼり出す。

妥協するのは簡単だ。でも、それでは意味がない。

最高のパフォーマンスを、最後の最後までキープする。

そのためには、たとえどんなに苦しくても、

カラダをストイックにしぼり抜き、新たな可能性をしぼり出す。

楽な道は選ばない。自分自身に負けない。

限界に挑み続けることが、理想への近道だから。

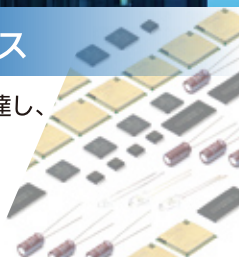
「すべてはお客様のために」

加賀電子株式会社

私たちの原動力は、
お客様の声です。
難しいご要望にも真摯に耳を傾け、
絶えず時代の風を読み、
お客様の声にお応えしてきた足跡こそが、
私たちの歴史です。
時代が変わり、テクノロジーが進化しても
原点にある私たちの想いは、
今なお変わることはありません。
これからも私たちは、
エレクトロニクス業界の発展を支え続け、
新しい未来を切り拓きます。

電子部品・半導体ビジネス

世界最高水準の部品を国内外から調達し、
専門の技術チームとともにお客様に
提供しています。



EMS ビジネス

多品種少量にも対応できるフレキシブルな
生産体制を確立。半完成品から完成品まで、
お客様に寄り添って、ご希望の場所で
カタチにします。



情報機器ビジネス

PC や PC 周辺機器、ストレージ機器の販売、
そして電気通信工事からシステム構築まで、
ネットワークソリューションのワンストップ
サービスをお届けします。



ニュービジネス

エレクトロニクスとアミューズメント業界で
培ったノウハウを活かして、
新たなビジネス領域への挑戦を
続けています。



<https://www.taxan.co.jp>

〒101-8629 東京都千代田区神田松永町 20 番地
TEL : 03-5657-0111 (代)

東京証券取引所 プライム市場上場 (証券コード : 8154)
加賀電子グループ : 63 社 (国内 23 社 / 海外 40 社)



President of JCF
Chieko Yamamoto

GALAXY MASTERS

9.17

Grand Prince Hotel New Takanawa ~Hiten~



JCF



全日本ダンス選手権大会

6.25

ホテル東日本宇都宮





**国内最高峰 第43回三笠宮杯
全日本ダンススポーツ選手権**

2023年10月21日(土)・22日(日)

6年ぶりに帰ってきた！

ただいま～ 東京体育館

スピード！ パワー！ 選手の鼓動！

会場でしか味わえない臨場感！

今年の三笠宮杯は東京体育館で

お待ちしております！ JDSF

JDO for amateur competitors, by the amateur competitors, of the amateur competitors.

The 2nd World Open Amateur Dance Championships in Japan

Aug 26,27, 2023

第2回Ninapharm Japonプレゼンツ

ワールド オープン

アマチュア ダンス チャンピオンシップス in ジャパン



アマチュア選手の
アマチュア選手による
アマチュア選手のための
JDO
Japan Dance Organisation

2024年度WDO世界選手権 派遣支援選考競技会

ボールルーム ラテンアメリカン各部門 1組 (各組15万円支援)

2023年8月27日(日) 9:00~19:00 (予定) 競技会

8月26日(土) 9:00~17:00 講習会

東京都産業貿易センター 浜松町館5F (東京都港区海岸1-7-1 東京ポートシティ竹芝)

Category ・ソロ (ジュブナイル・ジュニア) ・ジュブナイル・ジュニア・ライジングスター
競技区分 ・オープン・シニア (35・50・65) ・女子同志

International Adjudicators

順不同・敬称略 ※状況により変更する場合がございます。



中川 勲
全英選手権
ボールルーム
グランドファイナリスト



山本 英美
全英選手権
ラテンアメリカン
セミファイナリスト



瀬古 薫希
全日本
ラテンアメリカン
チャンピオン



TIMOTHY HOWSON
全英選手権
ボールルーム
チャンピオン WDO



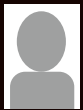
Belinda Adora
全フィリピン
ラテンアメリカン
チャンピオン



Adam Reeve
世界
10ダンスチャンピオン



Terence Lay
香港ボールルームチャンピオン
UK,ロンドンイーター国際審査員



他

Organizer JDO(Japan Dance Organisation)

公認 WDO(World Dance Organisation)

Sponsorship



株式会社 ニナファーム



ダンス音楽で人気の
「ニューセンチュリーズ」と
優雅な弦楽四重奏の
奏でるハーモニーの
生演奏

JDO主催世界トップレベルの講師によるダンス技術講習会

テーマ「競技会に勝つためには」勝つには不思議有り、負けるには不思議無し

Latin American講師 瀬古薫希・瀬古知愛組 全日本チャンピオン	Latin American講師 Berinda Adora 全フィリピンチャンピオン	Ballroom講師 Timothy Howson 全世界チャンピオン
Latin American講師 山本英美 全英選手権セミファイナリスト	Ballroom/Latin American講師 Adam Reeve 全世界10ダンスチャンピオン	Ballroom講師 Terence Lay 香港チャンピオン UK,ロンドンイーター国際審査員

JDO主催世界トップレベルによる

ダンス技術講習会料金表 ※練習時間有り

項目	当日券 円	前売券 円
一般	12,000	10,000
大学生/高校生	8,000	5,000
*中学生/小学生以下	5,000	3,000

講習会及び
協議会の詳細は
右記の
QRコードにて



*中学生以下の保護者または指導者(付添)はお一人様迄無料

CONTENTS

1 広告	14 出場選手一覧
5 目次 / 次回予告	28 広告
6 祝辞	54 会場配置図
7 ごあいさつ	56 過去の団体成績
8 開催趣意書 / 競技会の目的	58 歴代優勝組一覧
9 シラバス	61 運営委員一覧
10 タイムテーブル	62 競技会役員一覧
12 審査員紹介	63 広告
13 団体戦採点方法	

次回予告

第16回全日本学生競技ダンス連盟 OB/OG ダンススポーツ競技会

2024年3月16日(土) 東京都立産業貿易センター浜松町館

特別協賛

株式会社 伊藤園
加賀電子株式会社
株式会社 明治

祝辞

公益社団法人日本ダンススポーツ連盟
専務理事 山田 淳



第15回全日本学生競技ダンス連盟 OBOG ダンススポーツ競技会の開催を祝し、心よりお慶び申し上げます。今回は記念大会として海外よりデモンストレーターも招聘され、また75歳以上の大先輩が活躍できるスーパーロイヤルシニアの導入など配慮もあり、この大会の盛り上がりがコロナ禍で委縮しかけたダンス界に大きなエネルギーを与えてくれるものと期待しております。

創立45周年を迎えた日本ダンススポーツ連盟（JDSF）は、東部学連とそのOBによって示された「アマチュアダンス界改革ビジョン」の熱い思いの上に（旧称JADAとして）設立されました。そのバリュー（大切にしている価値観）は、過去の競技実績に拘らず、ダンスを愛する会員が夫々の分野の能力を持ち寄り適材適所で平等に活躍できるような民主的な活動を行うことによって、一致協力してダンススポーツの輪を広げることです。健全なスポーツとしてのダンスの普及への長年の全国的な取組みが実り、若年層拡大の切り札ともいわれる国体（国民スポーツ大会）に、2028年の長野大会から参加できることになりました。ダンス人口の高齢化が続く中、日本のダンス界の将来のために、特に意識の高い学連 OBOG の皆様と共に国体を目指した若年層の増大という課題に邁進したいと考えております。一方、シニアに向けた日本スポーツマスターズ2023 記念大会は、本年7月30日に福井市体育館で予定されておりますのでどうぞご参加ください。

コロナ問題の完全な解決はまだ先になりそうですが、有観客での安心安全な大会として本大会を実現するためにご尽力されました運営委員の皆様には敬意を表しますとともに、出場選手の皆様のご健闘を祈念申し上げてお祝いの言葉とさせていただきます。

大会会長ごあいさつ

大会会長 池端 和男

一橋大学 1974 年卒



本日は年度末を間近に控え大変ご多用中にも拘わらず、第15回全日本学生競技ダンス連盟OB/OG競技会にお越し頂き誠にありがとうございます。

新型コロナ禍は丸三年を経過し、そこにインフルエンザの流行が重なる難しい状況に翻弄されながらも、皆様の手厚いご支援・ご協力により何とか節目となる15回大会を迎えることができて大変嬉しく思います。

長引く新型コロナ禍により多くの大学の競技ダンス部は未曾有の部員不足に陥り、廃部や休部までには至らずとも非常に苦しい状況に置かれ必死にもがいている状況です。私たちOBOGはそうした厳しい現役へ物心両面から支えになるよう願ってやみません。

さて人生100年の時代を迎え今回新たに75歳以上（スーパーロイヤルシニア）の区分を新設しましたので、学生ダンスのパイオニアとも言える大先輩の皆様は大いに楽しんで踊って頂ければ幸いです。また各競技区分の決勝戦は生バンド演奏として競技会を盛り上げたいと思っております。

競技会後のお楽しみのレセプションは今回も見送ります。

レセプションは全日本学連OBOGの同窓会と言っても過言ではなく、世代、大学、地域を越えたイベントであり、今回も本当に残念でなりません。

その代わりに皆様への感謝の気持ちを込め15回大会の記念イベントを企画致しました。前世界チャンピオンのギジャレリ組をお招きしての5種目のデモンストレーションと生バンド演奏によるダンスパーティーをお楽しみ頂けましたら幸いです。

最後に、本大会開催に際し、ご尽力頂きました各大学OBOG会、各後援団体、審査員の先生方、ご協賛各社、広告スポンサー各位、会場をお貸し頂いた浜松町館様に厚くお礼申し上げます。

開催趣意書

全日本学生競技ダンス連盟OBOG競技会運営委員会

学連は設立以来、多くのOBOGを輩出してきました。学生時代には競技ダンスの在り方やダンスの質の向上、さらには社会的な地位の向上について議論をし、青春を費やした人も多く、日本における競技ダンスならびに社交ダンスの普及に少なからず貢献してきました。近年は、健康ブームや高齢化社会の中で、社交ダンスがマスコミや映画などで再注目され、また、オリンピック競技種目候補として競技ダンスが脚光を浴びています。

こうした中で、一部のOBOGの努力によって自主的に運営されているものを除いては、大学という枠を超えてOBOGの広く交流できる機会がほとんどなく、また、そうした場を創ろうという考えも今まで表面化しませんでした。しかし、創部60周年や70周年を迎える大学が出てくるようになり、アマチュアやプロとして競技会等で活躍するOBOG、レッスンを受けるOBOGが増えるに従って、OBOG交流の価値が高く評価されるようになってきました。一方、ダンスを卒業後も継続しているOBOG、再び始めたOBOGの多くは、日本の社交ダンス、競技ダンス界を代表する統一された組織が存在していないこと、ダンス愛好家の意思とは全く別の論理でダンス界の各団体がばらばらに動いてきていることなど、理想とするダンスとのギャップに困惑し、失望感を抱いています。

学連出身のOBOGで、日本の社交ダンスや競技ダンスの活性化、世界での地位の向上を願わない人はいませんが、残念ながら、結集された力にはなっていません。ただ、ダンス競技者や愛好家の立場からこうした思いの実現に挑戦できるのは、現状では、学連出身という絆でつながったOBOGしかいないのも確かです。幸いなことに、2009年3月に第一回学連OBOGダンススポーツ競技会が開催されたことがきっかけになり、学連OBOGの大学間のネットワークをつくらうという動きが始まりました。

こうした流れの中で、学連OBOGが主体となったOBOG競技会を開催してきました。本競技会は、

- ①既存の団体ではできない、学連出身者らしい、ダンス競技者や愛好家、学連の視点に立った理想的なダンス競技会の在り方を目指すこと
- ②競技会に出場するものだけのイベントではなく、できるだけ多くの学連OBOGの参加、交流を促し、絆を深める場とすること

を開催の目的として運営されます。こうした競技会を継続的な形で実現するために、学連OBOG競技会運営の原則をつくり、その下で、学連に属する、あるいは属していた大学のOBOG会を組織の単位として組織的に実行できる体制が不可欠との認識で、全日本学生競技ダンス連盟OBOG競技会運営委員会が発足しました。こうした競技会を成功させるためには、各大学のOBOG会や学連、アマ・プロ諸団体など思いを同じくする人々の支援が不可欠です。各大学のOBOG会の積極的な参加・支援をお願いするとともに、OBOG会のない大学においても新たな組織づくりが促進されることを期待しています。さらには、本競技会の挑戦が、参加されたOBOG等のネットワークを通じ、社会に発信され、広く認知されていくことを希望するものです。

学連OBOGダンススポーツ競技会の目的

学連4原則

- 1 競技会は学校を背景とする団体競技を主体とすること。
- 2 リーダーも、パートナーもアマチュアであること。
- 3 学生の自主運営によること。
- 4 現役中心主義をとること。

OBOG競技会の4原則

- 1 競技会は学校を背景とする団体競技を主体とすること。
- 2 リーダーまたは、パートナーが学連出身であること。
- 3 OBOGの自主運営によること。
- 4 各大学のOBOG会が主体になること。

- ①既存の団体ではできない、学連出身者らしい、ダンス競技者や愛好家、学連の視点に立った理想的なダンス競技会のあり方を目指すこと。
- ②競技会に出場するものだけのイベントではなく、できるだけ多くの学連OBOGの参加、交流を促し、絆を深める場とすること。

大会シラバス

第15回全日本学生競技ダンス連盟OB/OGダンススポーツ競技会

★開催日時 2023年3月18日(土) 競技会 9:00~18:00 予定時間 (入場料無料)

★会場 東京都立産業貿易センター浜松町館

〒105-7501東京都港区海岸1-7-1東京ポートシティ竹芝

JR浜松町駅北口徒歩5分・ゆりかもめ竹芝駅から徒歩2分

★主催 全日本学生競技ダンス連盟OB/OG競技会運営委員会

★後援 全日本学生競技ダンス連盟/ 公益社団法人 日本ダンススポーツ連盟

★審査員 プロ複数審査員

★選手受付 AM8:00~8:30 出場資格: カップルの一方が学連OB OG



競技番号	競技区分(略)	競技名	種目	出場資格	
1	FOS	オープン	スタンダード	W T [V] F (Q)	
2	FOL		ラテン	S C R (P) [J]	
3	RWS	ライジングスター	スタンダード	W	
4	RTS			T	
5	RFS			F	
6	RQS		Q		
7	RSL		S		
8	RCL		C		
9	RRL		R		
10	RPL	P	過去スタンダードオープン 決勝進出者以外(プロ不可)		
11	SRS	スーパーロイヤルシニア	スタンダード	W T	
12	RSS	ロイヤルシニア	スタンダード	W F	
13	RSL		ラテン	C R	
14	GOWS	グランドシニア	スタンダードII	W	
15	GOTS			T	
16	GOFS			F	
17	GYWS		W		
18	GYTS		T		
19	GYFS		F		
20	GYQS		Q		
21	GSL		S		
22	GCL		C		
23	GRL		R		
24	GPL	P	過去ラテンオープン 決勝進出者以外(プロ不可)		
25	SRWS	シニア ライジングスター	スタンダード	W	
26	SRTS		T		
27	SRCL		C		
28	SRRL	ラテン	R		
29	SWS	シニア	スタンダード	W	
30	STS			T	
31	SFS			F	
32	SQS		Q		
33	SSL		S		
34	SCL		C		
35	SRL		R		
36	SPL		P		
37	NWS		ノンクラス	スタンダード	W
38	NTS			T	
39	NCL	C			
40	NRL	ラテン	R		

*** エントリーの注意事項 ***

【服装】・服装は正装(但し、ノンクラスは自由)

【年齢制限】・各競技の出場資格欄に記載の年齢は、2023年3月31日現在の年齢とする

【出場資格の持ち級】・2023年1月1日現在の各団体のオープン級の持ち級であり、シニア・グランドシニア・シニアI~IV等の持ち級は対象としない

【プロの制限事項】

- 統一全日本レベルの競技会で準決勝(10ダンスは決勝)以上に進出経験のあるプロは、オープンのみ出場可能
- プロの年齢制限は各競技の資格欄に従う

【エントリー上限】

- スタンダードとラテン合計で一人8競技区分を出場上限とする
- 但し、オープンは4区分、スーパーロイヤルシニア・ロイヤルシニアは2区分とみなす

【エントリー種目の制約条件】

- スタンダードとラテンでのリーダー、パートナーの変更、スタンダード(ラテン)での複数パートナー可、但し背番号はカップルごと
- グランドシニアS(L)、シニアS(L)の同一種目での重複出場は不可

・グランドシニアI・IIの同一種目での重複出場は不可

・ライジングスター、シニアライジングスター、ノンクラス(過去大会競技名リストスタート・ビギナー・トライアルを含む)の過去の優勝経験者は、男女ともその種目での出場は不可

- シニアライジングスターは、シニア・グランドシニアの過去の決勝進出者は男女ともその競技区分での出場は不可

【オープン戦の種目】

・(Q)(P)は準決勝から、[V][J]は決勝のみ

【プロの定義】

- プロの資格試験を通りプロと任命された人・プロの競技会に出場している人・プロの競技会に出場していた人でターナーマの要件を満たしていない人
- 元プロの出場資格:プロを退会し選手登録を抹消し2年間経過して(ターナーマして)いること

【OBOGの定義】

- 学連に所属経験がある人 但し、各大学のOBOG会がある場合はその会則及び判断に委ねる
- 過去にエントリー実績のある人は今後も認める

タイムテーブル

開始時間	競技No.	競技区分	ラウンド	種目	ヒート数
8:50	開会宣言 優勝杯返還				
ラテンの部					
9:00	101	ノンクラス	準決勝	C	1
	102	ノンクラス	準決勝	R	1
	103	グランドシニア	最終予選	S	2
	104	グランドシニア	最終予選	C	2
	105	グランドシニア	最終予選	R	2
	106	グランドシニア	最終予選	P	2
	107	シニアライジングスター	準決勝	C	1
	108	シニアライジングスター	準決勝	R	1
	109	オープン	最終予選	S	2
C				2	
R				2	
9:30	110	ノンクラス	決勝	C	1
	111	ノンクラス	決勝	R	1
	112	ライジングスター	最終予選	S	2
	113	ライジングスター	最終予選	C	2
	114	シニアライジングスター	決勝	C	1
	115	シニアライジングスター	決勝	R	1
	116	ライジングスター	準決勝	S	1
	117	ライジングスター	準決勝	C	1
	118	ライジングスター	準決勝	R	1
	119	ライジングスター	準決勝	P	1
	120	ロイヤルシニア	準決勝	C	1
R				1	
9:55	インターバル				
10:05	121	シニア	準決勝	S	1
	122	シニア	準決勝	C	1
	123	シニア	準決勝	R	1
	124	シニア	準決勝	P	1
	125	グランドシニア	準決勝	S	1
	126	グランドシニア	準決勝	C	1
	127	グランドシニア	準決勝	R	1
	128	グランドシニア	準決勝	P	1
	129	オープン	準決勝	S	2
				C	2
				R	2
				P	2
10:35	インターバル				
10:45	130	ロイヤルシニア	決勝	C	1
				R	1
	131	ライジングスター	決勝	S	1
				C	1
	132	ライジングスター	決勝	C	1

開始時間	競技No.	競技区分	ラウンド	種目	ヒート数	
	133	ライジングスター	決勝	R	1	
	134	ライジングスター	決勝	P	1	
	135	シニア	決勝	S	1	
	136	シニア	決勝	C	1	
	137	シニア	決勝	R	1	
	138	シニア	決勝	P	1	
	139	グランドシニア	決勝	S	1	
	140	グランドシニア	決勝	C	1	
	141	グランドシニア	決勝	R	1	
	142	グランドシニア	決勝	P	1	
	143	オープン	決勝	S	1	
				C	1	
				R	1	
				P	1	
J				1		
オナーダンス						
11:20	昼食					
スタンダードの部						
12:05	201	ノンクラス	準決勝	W	1	
	202	ノンクラス	準決勝	T	1	
	203	グランドシニア I	1次	W	3	
	204	グランドシニア I	1次	T	3	
	205	グランドシニア I	1次	F	3	
	206	グランドシニア I	1次	Q	4	
	207	シニアライジングスター	最終予選	W	2	
	208	シニアライジングスター	最終予選	T	2	
	12:35	209	ノンクラス	決勝	W	1
		210	ノンクラス	決勝	T	1
211		ライジングスター	1次	W	3	
212		ライジングスター	1次	T	3	
213		ライジングスター	1次	F	3	
インターバル						
12:55						
	13:05	214	グランドシニア II	1次	W	4
		215	グランドシニア II	1次	T	4
		216	グランドシニア II	1次	F	4
217	オープン	1次	W	4		
			T	4		
			F	4		
13:45	218	シニアライジングスター	準決勝	W	1	
	219	シニアライジングスター	準決勝	T	1	
	220	ロイヤルシニア	1次	W	4	
				F	4	
	221	グランドシニア I	最終予選	W	2	

スーパダンス・ジャパン賞

オープン戦優勝組（スタンダード及びラテンの各部門）の男女どちらかにダンスシューズを進呈いたします。

タイムテーブル

開始時間	競技No.	競技区分	ラウンド	種目	ヒート数
	222	グランドシニア I	最終予選	T	2
	223	グランドシニア I	最終予選	F	2
	224	グランドシニア I	決勝	Q	2
	225	シニアライジングスター	決勝	W	1
	226	シニアライジングスター	決勝	T	1
14:15	インターバル				
14:25	227	ロイヤルシニア	最終予選	W	2
				F	2
	228	シニア	最終予選	W	2
	229	シニア	最終予選	T	2
	230	シニア	最終予選	F	2
	231	シニア	最終予選	Q	2
	232	グランドシニア II	最終予選	W	2
	233	グランドシニア II	最終予選	T	2
	234	グランドシニア II	最終予選	F	2
	235	ライジングスター	最終予選	W	2
	236	ライジングスター	最終予選	T	2
	237	ライジングスター	最終予選	F	2
	238	ライジングスター	最終予選	Q	2
15:05	239	スーパーロイヤルシニア	最終予選	W	2
				T	2
	240	オープン	最終予選	W	3
				T	3
				F	3
15:25	インターバル				
15:35	241	ロイヤルシニア	準決勝	W	1
				F	1
	242	シニア	準決勝	W	1
	243	シニア	準決勝	T	1
	244	シニア	準決勝	F	1
	245	シニア	準決勝	Q	1
	246	スーパーロイヤルシニア	準決勝	W	1
				T	1
	247	グランドシニア I	準決勝	W	1
	248	グランドシニア I	準決勝	T	1
	249	グランドシニア I	準決勝	F	1
	250	グランドシニア I	準決勝	Q	1
	251	ライジングスター	準決勝	W	1
	252	ライジングスター	準決勝	T	1
	253	ライジングスター	準決勝	F	1
	254	ライジングスター	準決勝	Q	1
16:00	255	グランドシニア II	準決勝	W	1

開始時間	競技No.	競技区分	ラウンド	種目	ヒート数
	256	グランドシニア II	準決勝	T	1
	257	グランドシニア II	準決勝	F	1
	258	オープン	準決勝	W	2
				T	2
				F	2
				Q	2
16:20	インターバル				
16:30	来賓紹介				
	259	スーパーロイヤルシニア	決勝	W	1
				T	1
	260	シニア	決勝	W	1
	261	シニア	決勝	T	1
	262	シニア	決勝	F	1
	263	シニア	決勝	Q	1
	264	ロイヤルシニア	決勝	W	1
				F	1
16:45	265	グランドシニア I	決勝	W	1
	266	グランドシニア I	決勝	T	1
	267	グランドシニア I	決勝	F	1
	268	グランドシニア I	決勝	Q	1
	269	ライジングスター	決勝	W	1
	270	ライジングスター	決勝	T	1
	271	ライジングスター	決勝	F	1
	272	ライジングスター	決勝	Q	1
	273	グランドシニア II	決勝	W	1
	274	グランドシニア II	決勝	T	1
	275	グランドシニア II	決勝	F	1
17:05	審査員紹介				
	276	オープン	決勝	W	1
				T	1
				V	1
				F	1
				Q	1
	オナーダンス				
17:20	団体成績発表・優勝杯授与・閉会宣言				
17:30	競技会終了				
18:00	ダンスパーティー (1回目) ミキシング (WTRFC)				
18:20	ギジャレリ組デモンストレーション (1回目・2曲)				
18:30	ダンスパーティー (2回目) ミキシング (WTRFC)				
19:00	ギジャレリ組デモンストレーション (2回目・3曲)				
19:20	ラストワルツ				
19:30	ダンスパーティー終了				

※大会当日の時間はあくまで目安で当日変更されることがあります。

※出場組数も変更になることがあり、ヒート数、ラウンド数が一部変更になることがあります。

チョイスロンドン賞

スーパーロイヤルシニア・ロイヤルシニア (S・L)・グランドシニアI及びII (W)・グランドシニア (S) シニア (W・S) の各部門優勝組の男女どちらかにダンスシューズを進呈いたします。



審査員紹介
出身大学
(オール大学名)



審査員長
田中 英和
関西学院大学



玉置 きよ子
東洋女子短期大学
(早稲田)



天野 京子
東洋大学



鈴木 一朗
駒沢大学



檜山 浩治
電気通信大学



嶺岸 恭子
山脇学園短期大学
(慶應)



和田 恵
文化女子大学短期大学部
(工学院)



渋谷 透子
東洋英和女学院短期大学
(立教)



中村 俊彦
筑波大学



河原 央
関西大学



白石 智樹
名古屋大学



庄司 浩太
東京大学



金光 進陪
東京外国語大学



団体戦採点方法

2009/12/21 制定 ・ ・ ・ ・ 2022/9/15 改訂
全日本学生ダンススポーツ連盟OG / OGダンススポーツ競技会実行委員会

はじめに

この文書は、全日本学生ダンススポーツ連盟OG / OGダンススポーツ競技会における、各大学対抗の団体戦の採点方式を表わすものである。

1. 団体戦の集計単位

- ・団体戦の成績は、出場申込時に登録のあった大学名毎に集計を行う。
- ・大学名は、全日本学生競技ダンス連盟に現登録または過去に登録のあった大学名とする。(パートナー校についても対象とすることは可能)
- ・但し、東部日本学生競技ダンス連盟以外の以下の連盟については、出場者数が少なく大学毎のエントリーが困難になることが想定される為、連盟単位で出場登録することを可能とする。
- ・その場合、団体戦の集計も、以下の連盟単位で行う。
 - ◆ 全北海道学生競技ダンス連盟
 - ◆ 全東北学生競技ダンス連盟
 - ◆ 中部学生競技ダンス連盟
 - ◆ 関西学生競技ダンス連盟
 - ◆ 中四国学生競技ダンス連盟
 - ◆ 全九州学生競技ダンス連盟

2. 団体戦の集計対象

2-1 集計対象

- ・団体戦の集計対象は、競技番号の区分毎とする。
- ・団体戦の集計対象として最低出場組数の制限は設けない。
- ・競技会が成立した区分については全て団体戦の集計対象とする。

2-2 集計対象組数

- ・団体戦の集計対象組数は、競技番号毎に各大学の上位3組とする。

3. 団体戦の点数集計方法

3-1 競技番号毎の点数

- ・各競技番号とも順位に応じて、以下の得点ルールに則った得点を与える。

【得点ルール】

- ・1位:29点 2位:28点、以下「30-順位」点とする。
- ・セミファイナル、最終予選24位までは、チェック数で順位を付ける。但し、同点決勝が発生した場合には、同点決勝の順位を優先する。
- ・最終予選まで進出した選手には、最低でも6点の点数を与える。(つまり、最終予選に進出すれば、25位でも、26位でも、6点を与えられる。)
- ・同点者が出た場合には、点数の按分はせず、同点者数の中の最高順位を採用して、全ての選手にその得点を与える。
- ・最終予選のひとつ手前の予選まで進出した選手には4点を与える。
- ・最終予選のひとつ手前の予選に進出できなかった全ての選手には2点を与える。

3-2 競技番号毎の重み

- ・3-1で算出された点数を以下の倍率に応じて掛け合わせる。
 - 競技名 「オープン」は4倍
 - 競技番号「11.12.13」は2倍
 - 競技名 「ノンクラス」は0.5倍
 - その他の競技は全て1倍

3-3 団体戦の最終結果

- ・3-1で算出された点数を、3-2の倍率に応じて掛け合わせ、その合計点を各大学の得点とし、点数の大きい順に順位を付ける。
- ・同点になった場合は、同順位とする。

以上

競技番号	競技名		種目	倍率
1	オープン	スタンダード	WT [V] F(Q)	4.0
2		ラテン	SCR(P) [J]	4.0
3	ライジング	スタンダード	W	1.0
4			T	1.0
5			F	1.0
6		Q	1.0	
7		ラテン	S	1.0
8			C	1.0
9	R		1.0	
10		P	1.0	
11	スーパーロイヤルシニア	スタンダード	WT	2.0
12	ロイヤルシニア	スタンダード	WF	2.0
13		ラテン	CR	2.0
14	グラッドシニア	スタンダード	W	1.0
15			T	1.0
16			F	1.0
17		スタンダード	W	1.0
18			T	1.0
19			F	1.0
20		Q	1.0	
21	ラテン	S	1.0	
22		C	1.0	
23		R	1.0	
24		P	1.0	
25	シニア	スタンダード	W	1.0
26			T	1.0
27	ライジング	ラテン	C	1.0
28			R	1.0
29	シニア	スタンダード	W	1.0
30			T	1.0
31			F	1.0
32		Q	1.0	
33		ラテン	S	1.0
34			C	1.0
35	R		1.0	
36		P	1.0	
37	ノンクラス	スタンダード	W	0.5
38			T	0.5
39		ラテン	C	0.5
40			R	0.5

出場選手一覧

背番号	リーダー	パートナー	団体戦出場校	リーダー校	パートナー校	1	2	3	4	5	6	7	8	9	10		
						オープン		ライジングスター									
						St	La	W	T	F	Q	S	C	R	P		
1	玉木大介	下本奈未	青山学院大学	福岡大学／青山学院大学		○											
2	宮内秀幸	宮内久美子	関西連合	大阪大学／一般													
3	松村健樹	松村栄子	関西連合	大阪工業大学／一般	○												
4	倉田昌典	倉田真理子	関西連合	大阪大学／帝塚山大学													
5	伊藤宏	繁田江里	関西連合	関西大学／女子聖学院短期大学													
6	今枝義昌	今枝安芸子	関西連合	岡山大学／一般													
7	神原真人	相原佳音	関西連合	神戸大学／清泉女子大学	○		○	○	○	○							
8	高原範之	白杵綾夏	神奈川大学	立命館大学／神奈川大学	○												
9	岩崎将之	中山絵里加	神奈川大学	神奈川大学／東京大学	○												
10	杉山大吾	山下真奈	神奈川大学	神奈川大学／日本女子大学	○		○	○	○	○							
11	奥井恒明	工藤啓	九州連合	九州大学／一般													
12	中村晴義	中村文子	九州連合	福岡工業大学／福岡女子短期大学													
13	大崎清文	安藤恵子	九州連合	福岡工業大学／一般													
14	新本宏行	新本美保子	九州連合	福岡工業大学／福岡女子短期大学													
15	冬野英和	冬野朋子	九州連合	九州大学／福岡女子大学													
16	海保元	齋藤真穂	慶應義塾大学	慶應義塾大学／東京女子大学													
17	川口義一	豊口住枝	慶應義塾大学	慶應義塾大学／日本女子経済短期大学													
18	木下一弘	池田純子	慶應義塾大学	慶應義塾大学／女子聖学院短期大学													
19	伊達広一	松下裕美	慶應義塾大学	慶應義塾大学／東京女学館大学													
20	小牧良高	薛雪	慶應義塾大学	慶應義塾大学／一般								○	○	○	○		
21	笛木政彦	河合麻子	慶應義塾大学	慶應義塾大学／東京女子大学													
22	西村哲夫	西村一枝	慶應義塾大学	慶應義塾大学／山脇学園短期大学													
23	鳥貫正夫	鳥貫祐子	慶應義塾大学	慶應義塾大学／日本女子体育大学													
24	臼井明	菊地陽子	慶應義塾大学	慶應義塾大学／聖心女子大学													
25	杉戸一雅	根本裕子	慶應義塾大学	慶應義塾大学／日本大学													
26	溜渕修	小島優子	慶應義塾大学	慶應義塾大学／目白学園女子短期大学													
27	坂本英範	田中菜津子	慶應義塾大学	東京農業大学／慶應義塾大学	○												
28	飯島章裕	青木那奈	慶應義塾大学	東洋大学／慶應義塾大学	○		○	○	○	○							
29	和田英樹	肥土夏実	慶應義塾大学	慶應義塾大学／日本女子大学		○											
30	手塚太久	山口紗恵	駒澤大学	駒澤大学／駒澤大学	○												
31	濱野宗貞	岡本千鶴	工学院大学	工学院大学／一般													
32	飯島幸夫	横田玉子	工学院大学	工学院大学／法政大学													
33	高橋信夫	広瀬小百合	工学院大学	工学院大学／一般													
34	酒井泰輔	伊藤早紀	上智大学	上智大学／一般	○		○	○	○								
35	岡琢見	サイショウエイ	上智大学	上智大学／上智大学	○												
36	小田切洋也	増田綾	上智大学	上智大学／東京農業大学	○		○	○	○								
37	熊田悠	磯野瑞香	上智大学	上智大学／上智大学		○											
38	吉村尚記	川崎和枝	上智大学	上智大学／上智大学								○	○				
39	和田陽樹	町田歩美	成蹊大学	成蹊大学／日本大学		○											
40	佐藤文紀	西谷恵子	専修大学	専修大学／戸板女子短期大学													

11	12	13	14	15	16	17	18	19	20	21	22	23	24	25	26	27	28	29	30	31	32	33	34	35	36	37	38	39	40	背番号	
SRシニア	Rシニア		GシニアSTII			GシニアSTI				Gシニア				シニアライジングスター				シニア						ノンクラス							
WT	WF	CR	W	T	F	W	T	F	Q	S	C	R	P	W	T	C	R	W	T	F	Q	S	C	R	P	W	T	C	R		
																															1
			○	○	○				○																						2
						○	○	○	○																						3
						○	○	○	○	○	○	○	○																		4
						○	○	○	○																						5
						○	○	○	○																						6
																															7
																															8
																															9
																															10
○	○	○										○	○																		11
	○																														12
	○		○	○	○																										13
	○	○																													14
			○	○	○				○																						15
○	○																														16
○	○																														17
○	○																														18
	○		○	○	○																										19
										○	○	○	○																		20
	○		○	○	○																										21
			○	○	○																										22
			○	○	○																										23
											○	○					○	○											○	○	24
						○	○	○	○																						25
						○	○	○	○																						26
																															27
																															28
																															29
							○	○	○	○	○	○	○																		30
						○	○	○						○	○																31
																															32
																					○	○	○	○							33
																															34
																															35
																															36
																															37
																															38
																															39
			○	○	○																							○	○		40

背番号	リーダー	パートナー	団体戦出場校	リーダー校	パートナー校	1	2	3	4	5	6	7	8	9	10		
						オープン		ライジングスター									
						St	La	W	T	F	Q	S	C	R	P		
41	内藤 裕二	梁瀬 広奈	千葉大学	千葉大学	千葉大学	○											
42	松村 健生	藤田 樹	千葉大学	千葉大学	千葉大学			○	○	○	○						
43	菅 研二	菅 麗子	中央大学	中央大学	一般												
44	鈴木 一生	星野 千恵子	中央大学	中央大学	一般												
45	熊谷 武久	熊谷 芳子	中央大学	中央大学	東京家政大学												
46	岡本 久順	石橋 しのぶ	中央大学	中央大学	一般												
47	江口 弘信	渡邊 清香	中央大学	中央大学	新潟大学												
48	川村 謙太	諸橋 月乃	中央大学	中央大学	東京家政大学	○											
49	細沼 博孝	奈良 美保子	中央大学	中央大学	武蔵野女子短大												
50	斎藤 彰	河合 多恵	中央大学	中央大学	日本女子大学		○										
51	中野 昇	山本 菜緒	電気通信大学	一般	日本女子体育大学												
52	富川 直博	猪子 景子	電気通信大学	電気通信大学	一般												
53	斉藤 和夫	斉藤 恵子	電気通信大学	電気通信大学	桐朋学園大学 短期大学部												
54	川野 繁一	白井 清美	電気通信大学	電気通信大学	日本女子体育大学												
55	川野 繁一	堀川 真琴	電気通信大学	電気通信大学	白百合女子大学												
56	中村 勝則	中村 真恵美	電気通信大学	電気通信大学	一般												
57	布施 孝弘	布施 洋子	電気通信大学	電気通信大学	日本女子体育大学												
58	綾野 昌史	平山 リンダ	電気通信大学	電気通信大学	一般												
59	正田 守	堀川 万里子	電気通信大学	電気通信大学	日本女子体育大学												
60	菅波 勉	塩沢 朝子	電気通信大学	一般	日本女子体育大学												
61	村田 優一郎	伊藤 由美子	電気通信大学	一般	日本女子体育大学												
62	川瀬 克行	川瀬 春美	電気通信大学	電気通信大学	一般												
63	松本 達幸	松本 輝美	電気通信大学	電気通信大学	日本女子体育大学												
64	杉本 武家	川野 仁子	電気通信大学	電気通信大学	日本女子体育大学												
65	杉本 武家	白井 清美	電気通信大学	電気通信大学	日本女子体育大学												
66	長谷川 敬太	西村 みちる	電気通信大学	電気通信大学	一般												
67	高橋 滋	石川 亜矢子	電気通信大学	電気通信大学	日本女子体育大学												
68	横田 信之	吉田 治代	電気通信大学	早稲田大学	日本女子体育大学		○										
69	田口 周	久保田 恭子	電気通信大学	電気通信大学	宮城学院女子大学												
70	野村 亮	木内 美奈	電気通信大学	電気通信大学	日本女子体育大学												
71	山崎 博道	岡田 みどり	電気通信大学	電気通信大学	一般		○										
72	小塩 大河	板岡 真由	電気通信大学	電気通信大学	東洋英和女学院大学	○		○	○	○	○						
73	高橋 文弥	玉越 裕衣	電気通信大学	電気通信大学	東京農業大学		○										
74	山口 大貴	佐藤 愛子	電気通信大学	電気通信大学	日本女子体育大学	○											
75	寺島 康平	手計 苑佳	電気通信大学	電気通信大学	日本女子体育大学		○					○	○	○	○		
76	志富 優	岩井 咲里華	電気通信大学	電気通信大学	日本女子体育大学	○		○	○	○	○						
77	雨宮 千大	会沢 碧亜	電気通信大学	電気通信大学	一橋大学	○		○	○	○	○						
78	森田 大夢	江原 有咲	電気通信大学	電気通信大学	日本女子体育大学	○		○	○	○	○						
79	町田 篤人	山崎 笑夢	電気通信大学	電気通信大学	共立女子大学		○					○	○	○	○		
80	今野 隆太郎	佐藤 明香	電気通信大学	電気通信大学	日本女子体育大学		○					○	○	○	○		

11	12	13	14	15	16	17	18	19	20	21	22	23	24	25	26	27	28	29	30	31	32	33	34	35	36	37	38	39	40	背番号	
SRシニア	Rシニア		GシニアSTII			GシニアST I				Gシニア				シニアライジングスター				シニア				ノンクラス									
W T	W F	C R	W	T	F	W	T	F	Q	S	C	R	P	W	T	C	R	W	T	F	Q	S	C	R	P	W	T	C	R		
																															41
																															42
	○		○		○																										43
						○	○	○	○																						44
			○	○	○				○																						45
						○	○	○																							46
																			○	○	○	○									47
																															48
	○		○	○	○																										49
																															50
	○																														51
	○		○	○	○				○					○	○																52
	○	○		○																											53
		○																													54
	○																														55
			○		○		○		○	○	○	○	○																		56
			○		○					○	○	○	○	○	○																57
				○		○		○								○	○														58
						○	○	○	○																						59
							○	○	○	○	○	○	○														○	○	○	○	60
							○	○	○	○	○	○	○																		61
														○				○	○	○											62
																		○	○	○											63
															○	○											○	○	○	○	64
																							○	○							65
																			○	○	○	○									66
																			○	○	○	○	○			○					67
																						○	○	○	○						68
																			○	○	○	○									69
																						○	○	○	○	○	○				70
																															71
																															72
																													○		73
																															74
																															75
																															76
																															77
																															78
																															79
																															80

背番号	リーダー	パートナー	団体戦出場校	リーダー校	パートナー校	1	2	3	4	5	6	7	8	9	10		
						オープン		ライジングスター									
						St	La	W	T	F	Q	S	C	R	P		
81	杉田 優太	杉元 里帆	電気通信大学	電気通信大学/日本女子体育大学		○		○	○	○	○						
82	古井 竜平	植木 位歩	電気通信大学	明治大学/日本女子体育大学			○						○	○	○		
83	丹羽 展男	三宅 恭子	東海大学	東海大学/一般													
84	齋藤 幸男	衣笠 佳子	東海大学	東海大学/戸板女子短期大学													
85	渡辺 修二	渡辺 敦子	東海大学	東海大学/一般													
86	金田 松一朗	石川 芳江	東海大学	東海大学/一般													
87	小林 利二	平林 泉	東海大学	東海大学/聖路加看護大学													
88	大谷 晃也	大谷 眞里子	東海大学	東海大学/桜美林大学短期大学部													
89	伊藤 久	小金谷 哉	東海大学	東海大学/一般													
90	吉岡 稔	吉岡 奈智子	東海大学	東海大学/一般													
91	小久保 聡	小久保 博子	東海大学	東海大学/一般													
92	大久保 忠尚	南木 雅子	東海大学	東海大学/一般													
93	倉科 翔	伊藤 梨乃	東海大学	東海大学/東海大学		○		○	○	○	○						
94	伊藤 秀太郎	村井 えり	東海大学	山形大学/聖路加看護大学		○											
95	佐藤 弘美	佐藤 睦美	東京工業大学	東京工業大学/杉野服飾大学													
96	東田 昇	杉山 早苗	東京工業大学	東京工業大学/一般													
97	武田 龍河	伊東 美結	東京工業大学	東京工業大学/白百合女子大学		○		○	○	○	○						
98	小川 希海	小林 咲貴	東京工業大学	東京工業大学/東京都立大学		○		○	○	○	○						
99	荻野 新	野々口 舞	東京工業大学	東京工業大学/立教大学		○		○	○	○	○						
100	中前 圭人	児玉 愛梨	東京工業大学	東京工業大学/白百合女子大学		○		○	○	○							
101	一ノ瀬 航平	増川 理恵	東京工業大学	東京工業大学/東京工業大学				○		○							
102	浅野 仁文	宮原 輝美	東京都立大学	一般/実践女子短期大学													
103	小林 潤一	小林 麻衣	東京農業大学	東京農業大学/愛知学院大学		○											
104	古田 幸太郎	生方 伶奈	東京農業大学	東京農業大学/成蹊大学			○										
105	中嶋 頌磨	林 夕夏	東京農業大学	東京農業大学/東京農業大学						○	○						
106	中嶋 頌磨	藤原 茜	東京農業大学	東京農業大学/東京農業大学				○									
107	木村 康平	井上 瑞友	東京農業大学	東京農業大学/東京農業大学		○		○	○	○	○						
108	前田 捷年	前田 紀子	東京大学	東京大学/実践女子短期大学													
109	西尾 治一	西尾 聖子	東京大学	東京大学/川村学園短期大学													
110	鷺崎 早雄	中谷 郁子	東京大学	東京大学/一般													
111	岸 和夫	岸 園子	東京大学	一般/日本女子大学													
112	武井 孝裕	滝沢 久美	東京大学	一般/実践女子大学													
113	野田 正晴	高橋 奈保子	東京大学	東京大学/川村学園女子大学													
114	大嶽 達	八谷 美和	東京大学	東京大学/一般													
115	大嶽 達	土屋 優海	東京大学	東京大学/一般													
116	梁 善光	梁 充子	東京大学	東京大学/東京女子大学													
117	余村 健一郎	林 那	東京大学	東京大学/一般													
118	菅原 智	谷口 綾子	東京大学	東京大学/一般													
119	川合 靖洋	細井 裕美	東京大学	東京大学/東京家政大学短期大学部													
120	西村 拓一	高橋 抄希	東京大学	一般/跡見学園女子大学													

11	12	13	14	15	16	17	18	19	20	21	22	23	24	25	26	27	28	29	30	31	32	33	34	35	36	37	38	39	40	背番号		
SRシニア	Rシニア		GシニアSTII			GシニアST I				Gシニア				シニアライジングスター				シニア						ノンクラス								
W T	W F	C R	W	T	F	W	T	F	Q	S	C	R	P	W	T	C	R	W	T	F	Q	S	C	R	P	W	T	C	R			
																															81	
																															82	
○	○																													83		
○	○																														84	
○	○																														85	
	○		○	○	○																										86	
	○	○												○	○														○	○	87	
			○	○	○				○	○	○	○	○																		88	
			○	○	○									○	○																	89
						○	○	○	○		○	○				○	○															90
						○	○	○	○																							91
														○	○	○	○			○	○	○				○						92
																																93
														○	○	○	○															94
										○	○	○	○																			95
																			○	○	○	○										96
																																97
																																98
																																99
																																100
																																101
																							○	○	○	○	○	○				102
																				○	○	○	○									103
																																104
																																105
																																106
																																107
○																																108
○	○								○																							109
○		○																														110
○	○																															111
																												○	○	○	○	112
			○	○	○				○																							113
																				○	○	○	○									114
										○	○	○	○																			115
						○	○	○	○	○	○	○	○																			116
						○	○	○	○																							117
						○	○	○	○	○	○						○	○														118
						○	○	○	○																							119
																							○	○	○	○						120

背番号	リーダー	パートナー	団体戦出場校	リーダー校	パートナー校	1	2	3	4	5	6	7	8	9	10		
						オープン		ライジングスター									
						St	La	W	T	F	Q	S	C	R	P		
121	上田和幸	浦友子	東京大学	東京大学／東京女子大学		○											
122	川合拓海	川合舞	東京大学	東京大学／東京大学									○				
123	恩田時央	杉下美智子	東京大学	東洋大学／日本女子大学	○												
124	吉田悠佑	安楽芽生	東京大学	成蹊大学／日本女子大学								○	○	○			
125	成田学	佐々木彩乃	東京電機大学	東京電機大学／岩手大学	○												
126	井澤勇	鈴木信子	東洋大学	一般／東洋大学短期大学													
127	加藤哲也	葛木有紀	東洋大学	一般／女子栄養大学													
128	富井勇	海老名美由紀	東洋大学	一般／目白学園女子短期大学													
129	松下吉志	土田園子	東洋大学	東洋大学／目白学園女子短期大学	○												
130	鎌田真哉	鎌田みな子	東洋大学	東洋大学／女子栄養大学													
131	前沢正信	泉侑希	獨協大学	獨協大学／獨協大学													
132	水間得三	山中桂子	獨協大学	立教大学／獨協大学													
133	大熊海渡	蓮田陽香	獨協大学	獨協大学／獨協大学	○												
134	竹内雄太	河野夏海	獨協大学	獨協大学／獨協大学								○	○	○	○		
135	芝原将人	久保村玲衣	獨協大学	明治大学／獨協大学	○			○	○								
136	海野航平	横山怜生	獨協大学	獨協大学／成蹊大学		○											
137	河邊和輝	浅田花恋	獨協大学	獨協大学／東京理科大学		○											
138	半田峻一	藤田すみれ	獨協大学	獨協大学／立教大学		○											
139	井口恵進	田中静江	名古屋大学	名古屋大学／一般													
140	石川鎮一	石川敦子	名古屋大学	名古屋大学／金城学院大学													
141	相良悠伍	山口ひかり	名古屋大学	名古屋大学／椙山女学園大学	○												
142	秋田龍星	松村舞風	名古屋大学	大同大学／金城学院大学		○											
143	檜原康太	加藤みなみ	名古屋大学	愛知学院大学／南山大学	○												
144	村林大輔	藩寿子	名古屋大学	愛知大学／南山大学			○		○								
145	碓間俊昌	石原環	新潟大学	新潟大学／一般													
146	石川誠一	石川美智子	新潟大学	新潟大学／新潟大学													
147	東野壮一郎	今成萌奈	新潟大学	新潟大学／新潟大学		○											
148	今井正幸	今井由香	日本大学	日本大学／跡見学園短期大学													
149	須崎博	横山きよみ	日本大学	日本大学／一般													
150	駒崎俊司	山口雪恵	日本大学	日本大学／一般													
151	廣瀬翼	武石一沙	日本大学	千葉大学／日本大学	○		○	○	○	○							
152	石塚航太	山川夏美	日本大学	日本大学／中央大学								○	○	○	○		
153	池端和男	日比谷光子	一橋大学	一橋大学／法政大学													
154	齋藤英雄	菅原はるみ	一橋大学	一橋大学／小樽商科大学													
155	野口雄一朗	野口亮子	一橋大学	一橋大学／早稲田大学	○												
156	河内亮磨	飯田なでしこ	一橋大学	専修大学／津田塾大学	○												
157	長尾光留	奈佐原友子	一橋大学	日本大学／一橋大学		○						○	○	○	○		
158	桂聖幸	垣中彩花	福岡大学	福岡大学／日本女子大学		○											
159	吉野一省	関野洋子	法政大学	法政大学／一般													
160	森瀬恭年	森瀬久子	法政大学	法政大学／一般													

11	12	13	14	15	16	17	18	19	20	21	22	23	24	25	26	27	28	29	30	31	32	33	34	35	36	37	38	39	40	背番号						
SRシニア	Rシニア		GシニアSTII			GシニアSTI				Gシニア				シニアライジングスター				シニア						ノンクラス												
WT	WF	CR	W	T	F	W	T	F	Q	S	C	R	P	W	T	C	R	W	T	F	Q	S	C	R	P	W	T	C	R							
																															121					
																															○	○	122			
																																	123			
																																	124			
																																	125			
			○	○	○				○																								126			
			○		○		○		○					○	○																		127			
						○	○	○	○																								128			
																			○	○	○	○											129			
																○	○		○	○	○	○											130			
○																																	131			
						○	○	○	○																									132		
																																		133		
																																		134		
																																		135		
																																		136		
																																		137		
																																		138		
○	○																																	139		
						○	○	○	○																										140	
																																			141	
																																			142	
																																			143	
																																			144	
			○	○	○																														145	
			○	○	○																														146	
			○	○	○				○	○	○	○	○																						147	
						○	○	○	○	○	○	○	○																						148	
						○	○	○	○	○	○	○	○																						149	
						○	○	○	○	○	○	○	○																						150	
																																				151
																																				152
	○		○	○	○																														153	
			○	○	○									○	○																				154	
																																				155
																			○			○														156
																																				157
																																				158
○																																				159
○																																				160

背番号	リーダー	パートナー	団体戦出場校	リーダー校	パートナー校	1	2	3	4	5	6	7	8	9	10		
						オープン		ライジングスター									
						St	La	W	T	F	Q	S	C	R	P		
161	館野康夫	クラソフスカヤアンナ	法政大学	法政大学／一般													
162	森谷和之	山本恭子	法政大学	法政大学／日本女子経済短期大学													
163	林哲司	林美代子	法政大学	法政大学／日本女子経済短期大学													
164	山口光信	吉田美子	法政大学	法政大学／武蔵野女子大学													
165	小林正博	小林浩子	法政大学	法政大学／一般													
166	佐藤誠治	新井陽子	法政大学	法政大学／福岡女子短期大学													
167	馬淵亮一	馬淵邦美	法政大学	法政大学／一般													
168	鈴木彰	鈴木久美子	法政大学	法政大学／文化女子大学													
169	長谷川定	北條留加	法政大学	法政大学／一般													
170	飯島幸夫	横田玉子	法政大学	工学院大学／法政大学													
171	高橋健史	高橋智恵子	法政大学	東京工業大学／大妻女子大学													
172	和智健郎	小嶋幸江	法政大学	法政大学／昭和女子大学短期大学													
173	山重真記夫	岩澤陽子	法政大学	一般／嘉悦大学													
174	友井田将来	大森美津枝	法政大学	東京理科大学／日本女子経済短期大学		○											
175	寺田広樹	森川美穂	法政大学	一般／大妻女子大学			○										
176	高橋駿	原亜由	法政大学	一般／法政大学				○	○	○	○						
177	市瀬駿介	伊藤菜耶	法政大学	法政大学／大妻女子大学		○		○	○	○	○						
178	渡辺照雄	渡辺裕子	北海道大学	北海道大学／藤女子短期大学													
179	田中達志	兪雪冰	武蔵工業大学	武蔵工業大学／一般													
180	村上厚	藤目与里	武蔵工業大学	武蔵工業大学／洗足学園音楽大学													
181	堤下和典	櫻井典子	武蔵工業大学	武蔵工業大学／文教大学女子短期大学													
182	武内洋三	武内真知子	武蔵工業大学	武蔵工業大学／一般													
183	綿引直明	宮良美由紀	武蔵工業大学	武蔵工業大学／一般													
184	房州亨	園田房代	武蔵工業大学	武蔵工業大学／日本女子経済短期大学													
185	梨木勝輝	前澤真凛	武蔵野美術大学	武蔵野美術大学／駒沢女子大学								○	○	○	○		
186	山井健樹	金井将子	明治学院大学	明治学院大学／一般													
187	繁田徹	岩淵由美子	明治学院大学	明治学院大学／東洋女子短期大学													
188	阪田一磨	植木絵美子	明治学院大学	明治学院大学／一般		○		○	○	○	○						
189	大坪竜也	尾身菜月	明治学院大学	神奈川大学／明治学院大学		○											
190	山下一毅	稻垣佐和子	明治大学	明治大学／一般													
191	柳田晋	宮崎洋子	明治大学	明治大学／一般													
192	鈴木勝彦	鈴木洋子	明治大学	明治大学／明治大学													
193	志澤博満	竹内裕子	明治大学	明治大学／跡見学園短期大学													
194	川上隆昭	川上朋子	明治大学	明治大学／明治大学													
195	片柳等	黒川真理子	明治大学	明治大学／山脇学園短期大学													
196	上ノ町修	船木洋子	明治大学	一般／昭和女子大学			○										
197	金城貴裕	原田真理恵	明治大学	明治大学／青山学院大学													
198	白井鷹征	瀬川里奈	明治大学	日本大学／明治大学			○										
199	大久保朋和	倉石知佳	明治大学	明治大学／明治大学		○		○	○	○	○						
200	萩原匠	松崎梨子	明治大学	明治大学／早稲田大学			○					○	○	○	○		

11	12	13	14	15	16	17	18	19	20	21	22	23	24	25	26	27	28	29	30	31	32	33	34	35	36	37	38	39	40	背番号		
SRシニア	Rシニア		GシニアSTII			GシニアST I				Gシニア				シニアライジングスター				シニア						ノンクラス								
W T	W F	C R	W	T	F	W	T	F	Q	S	C	R	P	W	T	C	R	W	T	F	Q	S	C	R	P	W	T	C	R			
○	○																														161	
○	○	○														○	○														162	
	○		○	○	○				○																						163	
	○						○																								164	
	○	○																													165	
	○																														166	
			○	○	○				○	○	○	○	○																		167	
			○	○	○					○	○	○																			168	
						○	○	○	○																						169	
										○	○						○														170	
												○	○																		171	
													○	○					○	○	○	○									172	
																○	○						○								173	
																															174	
																															175	
																															176	
																															177	
	○	○	○	○	○																										178	
○	○																														179	
	○																														180	
	○		○	○	○				○																						181	
	○		○	○	○				○																						182	
																		○		○		○	○	○							183	
						○	○	○	○						○	○												○	○			184
																															185	
	○																														186	
			○	○	○				○	○	○	○	○																		187	
																															188	
																															189	
○																															190	
○	○																														191	
○	○																														192	
	○		○	○	○																										193	
			○	○	○				○																						194	
						○			○	○	○			○	○	○	○														195	
																							○	○	○						196	
																							○	○	○				○	○	197	
																															198	
																															199	
																															200	

背番号	リーダー	パートナー	団体戦出場校	リーダー校	パートナー校	1	2	3	4	5	6	7	8	9	10		
						オープン		ライジングスター									
						St	La	W	T	F	Q	S	C	R	P		
201	野口光二	熊谷裕子	山形大学	山形大学／慈恵高等看護学院													
202	奥田敏行	大石初美	山形大学	山形大学／武蔵大学													
203	村上保幸	村上幸子	山形大学	山形大学／米沢女子短期大学													
204	山田国光	村内智子	立教大学	立教大学／立教大学													
205	山田国光	エンジェル	立教大学	立教大学／一般													
206	石原廣一郎	石原佳代	立教大学	立教大学／一般													
207	折原正明	新井葉子	立教大学	一般／立教大学													
208	桑原喜八郎	桑原三枝子	立教大学	立教大学／立教大学													
209	野田正晴	高橋奈保子	立教大学	東京大学／川村短期大学													
210	山崎勝	島岡多恵子	立教大学	一般／立教女学院短期大学													
211	市川仁	安達恵里	立教大学	立教大学／立教大学													
212	市川仁	高橋悠子	立教大学	立教大学／九州大学													
213	大宮淳	宍倉ひろみ	立教大学	立教大学／立教女学院短期大学													
214	水間得三	山中桂子	立教大学	立教大学／獨協大学													
215	村内洋平	村内智子	立教大学	立教大学／立教大学													
216	渡邊治	蓮實恵里	立教大学	立教大学／立教女学院短期大学													
217	平山正浩	新井葉子	立教大学	一般／立教大学													
218	菊地健男	河内登志子	立教大学	立教大学／東京女学館短期大学													
219	吉川秀之	吉川由紀子	立教大学	立教大学／立教女学院短期大学													
220	高橋秀尚	蓮實恵里	立教大学	立教大学／立教女学院短期大学													
221	西村拓一	武井直子	立教大学	一般／立教大学													
222	榎本貞尚	武井直子	立教大学	一般／立教大学								○		○	○		
223	榎本貞尚	安達恵里	立教大学	一般／立教大学													
224	榎本貞尚	蓮實恵里	立教大学	一般／立教女学院短期大学													
225	海保元	安達恵里	立教大学	慶應義塾大学／立教大学													
226	岩倉守孝	川嶋美亜	立教大学	一般／立教大学		○											
227	板垣守	青木徳子	立教大学	一般／大塚末子きもの学院	○												
228	伊藤港紅	白元泰子	立教大学	立教大学／一般								○	○	○			
229	村瀬賢一	小笹詩織	立教大学	立教大学／駒澤大学		○											
230	勝山慎吾	中道亜美	立教大学	立教大学／一般	○		○	○	○	○							
231	和田哲理	和田亜実	立教大学	東京都立大学／立教大学			○	○	○	○							
232	武藤雅季	飯田若菜	立教大学	立教大学／立教大学	○		○	○	○	○							
233	有安勇輝	内野亜美	立教大学	立教大学／日本女子体育大学		○							○		○		
234	東怜	吉田萌夏	立教大学	立教大学／早稲田大学	○		○	○	○	○							
235	半田峻一	藤田すみれ	立教大学	獨協大学／立教大学								○	○	○	○		
236	柳堀政道	柳堀一美	早稲田大学	早稲田大学／													
237	柳堀政道	日高麻衣子	早稲田大学	早稲田大学／早稲田大学													
238	柳堀政道	中村佳菜	早稲田大学	早稲田大学／立教大学													
239	土屋寛敏	土屋和美	早稲田大学	早稲田大学／													
240	佐藤順一	山本秀子	早稲田大学	法政大学／早稲田大学													

11	12	13	14	15	16	17	18	19	20	21	22	23	24	25	26	27	28	29	30	31	32	33	34	35	36	37	38	39	40	背番号	
SRシニア	Rシニア		GシニアSTII			GシニアSTI				Gシニア				シニアライジングスター				シニア						ノンクラス							
WT	WF	CR	W	T	F	W	T	F	Q	S	C	R	P	W	T	C	R	W	T	F	Q	S	C	R	P	W	T	C	R		
	○																														201
	○														○	○															202
	○	○													○	○	○	○													203
○																															204
		○																													205
○	○	○																											○	○	206
	○																														207
	○		○	○	○																										208
										○	○	○	○																		209
						○	○	○																							210
					○										○	○															211
			○	○																											212
			○	○	○				○						○	○	○	○													213
										○	○	○	○																		214
						○	○	○	○																						215
																											○	○			216
																								○		○	○	○	○		217
						○	○	○	○	○	○	○	○																		218
															○	○			○	○	○	○	○			○					219
																						○	○	○	○						220
																						○	○	○	○						221
																							○								222
																											○	○	○		223
		○																													224
																							○	○	○	○					225
															○	○	○	○													226
															○	○	○	○													227
																															228
																							○	○	○	○					229
																															230
																															231
																															232
																															233
																															234
																															235
															○	○	○	○													236
		○																													237
	○																														238
			○	○	○				○																						239
			○	○	○				○																						240

背番号	リーダー	パートナー	団体戦出場校	リーダー校	パートナー校	1	2	3	4	5	6	7	8	9	10		
						オープン		ライジングスター									
						St	La	W	T	F	Q	S	C	R	P		
241	城 守	小野寺 知子	早稲田大学	早稲田大学	早稲田大学／東洋女子短期大学												
242	小 高 修 平	堺 ゆかり	早稲田大学	早稲田大学	早稲田大学／工学院大学			○	○	○							
243	藤 森 春 樹	金 山 咲 月	早稲田大学	早稲田大学	早稲田大学／慶應義塾大学	○											
244	町 田 行 彦	桐 原 楓	早稲田大学	早稲田大学	早稲田大学／日本女子大学	○		○	○	○							
245	野 中 草 太	米 谷 奈那子	早稲田大学	早稲田大学	早稲田大学／文教大学							○	○				



11	12	13	14	15	16	17	18	19	20	21	22	23	24	25	26	27	28	29	30	31	32	33	34	35	36	37	38	39	40	背番号	
SRシニア	Rシニア		GシニアSTII			GシニアST I				Gシニア				シニアライジングスター				シニア				ノンクラス									
W T	W F	C R	W	T	F	W	T	F	Q	S	C	R	P	W	T	C	R	W	T	F	Q	S	C	R	P	W	T	C	R		
						○	○	○	○					○	○																241
																															242
																															243
																															244
																															245





祝

第15回全日本学生競技ダンス連盟
OB/OGダンススポーツ競技会

**青山学院大学OBOG選手の
健闘を祈ります!!**

青山学院大学競技ダンス部OB会



祝! 第15回全日本学生競技ダンス連盟
OB/OGダンススポーツ競技会

大阪大学チームの健闘を祈る!!



ALL大阪大学舞踏研究会OBOG会



祝

第15回全日本学生競技ダンス連盟
OB/OGダンススポーツ競技会

ALL関西大学 OBOG会

☆ALL関西大学OBOG会では、現在名簿の整備を進めております☆
OGOGの皆さまの情報ございましたら下記事務局までご連絡お願い致します

〒530-0043大阪市北区天満3-10-17
山岡祐一【11期生83年卒】
TEL06-6352-6441 FAX06-6352-6443
E-mail:yama-p@oregano.ocn.ne.jp

祝

学連OB/OGダンススポーツ競技会

北里大学OBOG有志

S45年卒 瀬川 正巳
S48年卒 高橋 久雄
S48年卒 高橋 和代
S49年卒 笠井 幸和

祝

第15回全日本学生競技ダンス連盟
OB/OGダンススポーツ競技会

**京都大学ダンス部
舞踏研究会**

昭和46年卒 高杉健郎

祝

全日本学生競技ダンス連盟
OB/OGダンススポーツ競技会

必勝!! × 慶應

三色旗の下、昔日の雄姿ここに集わん

三田舞踏会一同

★祝★

第15回全日本学生競技ダンス連盟
OB/OGダンススポーツ競技会

**慶應義塾大学
優勝目指し頑張れ!!**

戸板女子短期大学舞踏研究会OG会有志一同

祝

第15回全日本学生競技ダンス連盟
OB/OGダンススポーツ競技会

**工学院大学舞踏研究部
OBOG 有志一同**



祝
第15回 全日本学生競技ダンス連盟
OB / OG ダンススポーツ競技会



駒澤大学競技ダンスクラブOB・OG会

祝

第15回全日本学生競技ダンス連盟
OB/OGダンススポーツ競技会

上智大学競技ダンス部
OBOG有志一同

祝

第15回全日本学生競技ダンス連盟
OB/OGダンススポーツ競技会

中央大学の優勝目指し頑張れ!!

中央大学OB・OG会
代表 S44年卒 松本 幹
会長 S57年卒 赤坂 昌良

祝

第15回全日本学生競技ダンス連盟
OB/OGダンススポーツ競技会

ALL電通大の優勝を目指し
競技も応援も頑張ろう!

フェリシア会一同
(ALL電気通信大学OB/OG会)

ALL
東海大学

東海大学社交舞踏研究会OB会

東海大学医療技術短期大学 東海大学短期大学部(静岡)
桜美林大学短期大学部 日本女子体育短期大学
聖路加看護大学 国立東京第一病院附属高等看護学院
文化女子大学短期大学部 実践女子短期大学

祝

第15回全日本学生競技ダンス連盟
OB/OGダンススポーツ競技会

東京外国語大学 踏友会

会長 大林 啓二
副会長 新井 博文 大場 勝信
事務局長 鈴木 和佳
Brand Initiative 金光 進磨

東外大のOBOG会は
2022.12.1 に再興しました。

祝

第15回全日本学生競技ダンス連盟
OB/OGダンススポーツ競技会

東京大学競技ダンス部魂ここにあり!
渾身の踊りで
満場を沸かされんことを!

東京大学競技ダンス部OB・OG会

祝

第15回全日本学生競技ダンス連盟
OB/OGダンススポーツ競技会

跡見学園女子大学

競技ダンス部OG有志

祝

第15回全日本学生競技ダンス連盟
OB/OGダンススポーツ競技会
学連サロン東京女子大学OG有志



齋藤 真穂 吉田 三曜子
河合 麻子 浦 友子 近藤 秀子

東京農業大学 農友会 社交ダンス研究部 OBOG会

祝



第15回全日本学生競技ダンス連盟
OB/OGダンススポーツ競技会
～開催のお慶びを申し上げます～

☆祝☆

第15回全日本学生競技ダンス連盟
OB/OGダンススポーツ競技会

～開催のお慶びを申し上げます～

東京理科大学OBOG会『FANTASISTA』一同

- 会長：67年卒 吉澤 幸男
- 副会長：78年卒 榎戸 薫、96年卒 高橋 明宏
- 理事：98年卒 斉藤 博光、06年卒 豊崎 希春、長谷川 健太郎
- 会計監査：09年卒 濱田 健史
- 事務局：12年卒 中津 貴文（長）、12年卒 鶴田 哲也
- 現役強化係：09年卒 濱田 健史（長）、13年卒 鶴岡 豪介、16年卒 池田 勇磨
- 会計係：16年卒 和田 幸恵（長）
- 企画係：16年卒 神藤 優奈（長）、14年卒 原田 弘道、18年卒 竹島 光平
- IT・連絡係：12年卒 中津 貴文（長）、16年卒 神藤 優奈、18年卒 竹島 光平



祝

第15回全日本学生競技ダンス連盟
OB/OGダンススポーツ競技会



燕舞会

（オール東工大舞研OBOG会）



♪ 亜細亜の魂 再び此処に ♪

ALL 東洋大学

目白学園女子短期大学 *
女子栄養大学 *
東邦音楽大学 *



祝

第15回全日本学生競技ダンス連盟
OB/OGダンススポーツ競技会

目白学園女子短期大学
舞踏研究部OG有志

阿藤 康子 稲澤 尚子 海老名 美由紀
小金丸 昌美 関澤 早代 田中 さつき
八谷 美和 三石 瑞江

祝

第15回全日本学生競技ダンス連盟
OB/OGダンススポーツ競技会

東北大学競技舞踏部
OBOG有志

東海 直文 (S47年卒) 新井 孝雄 (S48年卒)
田中 孝 (S50年卒) 田中 真喜子 (S50年卒)
南 亮一 (S51年卒) 南 典子 (宮城学院卒)



祝

第15回全日本学生競技ダンス連盟
OB/OGダンススポーツ競技会

獨協大学OB会

名誉会長 前沢 正信
石村 美代子、毛塚 隆治、佐藤 良三
和田 秀二、山中 桂子

祝

全日本学生競技ダンス連盟
OB/OG
ダンススポーツ競技会
名古屋大学舞踏研究会 OB有志

★祝★

第15回全日本学生競技ダンス連盟
OB/OGダンススポーツ競技会

新潟大学競技ダンス部OB/OG会
会長 長谷川 裕亮
副会長 石川 誠一

祝



第15回全日本学生競技ダンス連盟
OB/OGダンススポーツ競技会

日本大学競技ダンス部OB会
『くるぶし会』

祝

第15回全日本学生競技ダンス連盟
OB/OGダンススポーツ競技会

ALL一橋大学競技ダンス部
踏友会会長 池端 和男

祝

第15回全日本学生競技ダンス連盟
OB/OGダンススポーツ競技会



笑顔で頑張って!!
shall we dance?

福岡工業大学・福岡女子短期大学
舞踏研究部OB・OG会

祝

第15回全日本学生競技ダンス連盟
OB/OGダンススポーツ競技会



ALL法政

法政大学舞踏研究会
OBOG会一同



A案

祝

第15回全日本学生競技ダンス連盟
OB/OGダンススポーツ競技会

北海道大学競技舞踏部
OB有志

祝

第15回全日本学生競技ダンス連盟
OB/OGダンススポーツ競技会

頑張るぞ! 武蔵工!

武蔵工業大学舞踏研究会
OB・OG会一同

M.I.T

祝

第15回全日本学生競技ダンス連盟
OB/OGダンススポーツ競技会

開催おめでとうございます!

明治学院大学競技ダンス部OBOG会
理事会
幹事会

※平成30年4月より体育会加盟し名称が変わりました。

祝 第15回 全日本学生 競技ダンス連盟 OB/OG ダンススポーツ競技会

明治大学 文京学院大学 舞踏研究部
舞踏研究部 昭和女子大学 競技ダンス部
踏紫会

祝

第15回
全日本学生競技ダンス連盟
OB/OGダンススポーツ競技会

ALL 立教大学競技ダンス部(舞踏研究会)
赤れんが倶楽部

大塚末子きもの学院・立教女学院短大・東洋英和女学院短大
川村短大・学習院女子短大&大学・淑徳短大・東京音楽大学

祝

第15回全日本学生競技ダンス連盟
OB/OGダンススポーツ競技会

早稲田大学の 優勝目指し頑張れ!!

早稲田大学競技ダンス部OBOG会

祝

第15回全日本学生競技ダンス連盟OB/OGダンススポーツ競技会

東京大学競技ダンス部OB・OG会



創部75周年 ここに集う意義を考えよう

- S38卒: 大和田 豊・小林 一夫
相馬 良二・牧野 功
- S40卒: 金井 日出夫・河野 道一
- S42卒: 金籠 武夫
- S43卒: 西尾 治一・鷺崎 早雄
- S44卒: 倉本 正雄・五島 文明
森山 隆

★祝★

第15回全日本学生競技ダンス連盟OB/OGダンススポーツ競技会

2000年3月に学連OB・OGが大手町の店に集まり、大学・年代の枠を超えて懇親を図る集いを始めました。

その集団から2001年9月に練習会が開かれるようになり、既に23年目となりました。

当時10名ほどだったメンバーが現在は毎週50~60名の参加者となり、年1回の世界チャンピオンを招いて講習会を行うまで成長しました。この大会にも多くのメンバーが参加しています。

皆の健闘を応援します!ガンバレ学連OB・OGサロン!!

学連OB・OGサロン有志一同



第15回全日本学生競技ダンス連盟 OB/OGダンススポーツ競技会

辻 純二
(大阪大学S57年卒)

長谷川 雅子
(帝塚山短期大学S55年卒)

高杉 健郎
(京都大学S46年卒)

谷井 淳一 (京都大学S52年卒)
三木 眞 (京都大学S49年卒)
北川 貴一 (京都大学S45年卒)

清水 太地 (京都大学H20年卒)
清水 早紀 (京都女子大学H20年卒)

加藤 武
(慶應義塾大学S45年卒)

溜湊 修
(慶應義塾大学S60年卒)

田中 菜津子
(慶應義塾大学卒)

東 美和子 (慶應義塾大学H2年卒)
黒川 眞理子 (山脇学園短大H1年卒)
本間 はるみ (戸板女子短大H2年卒
フォーメーション・プロジェクト代表)

小宮 憲
(慶應義塾大学H11年卒)

小林 静香
(慶應義塾大学H29年卒)

衣笠 佳子
(戸板女子短期大学卒)

田中 公代
(戸板女子短期大学卒)

西谷 恵子
(戸板女子短期大学卒)

祝 第15回全日本学生競技ダンス

駒澤大学競技ダンスクラブ OB 15期

加藤 浩久
(駒沢大学 S60年卒)

駒澤大学競技ダンスクラブ OG

高松 多佳子(旧姓 今井)
競技ダンスの発展を心より祈っています

殿塚 弘
(上智大学 S45年卒)

中央大学
OB・OG 戦出場者選手一同

園田 賢二
(中央大学 S59年卒)

ALL 電通大 OB・OG
下北沢練習会 有志一同
代表 **堀川 万里子**
(日本女子体育大学 S54年卒)
下北沢ダンススタジオ勤務

鳥取県米子市 ミルキーウェイダンスクラブ

主宰 **森田 和明**
(電気通信大学舞踏研究部1979年入部OB)
〒683-0812 鳥取県米子市角盤町1-27-10 齋藤ビル3階
TEL : 0859-32-2343

ALL 電通大 OB・OG
相模大野練習会 有志一同
代表 **横田 亜矢子**
(日本女子体育大学 S60年卒)
ヨコミチダンスプラザ勤務

株式会社 新和

代表取締役 **小久保 聡**
(東海大学 S59年卒)

TEAM KIKUCHI GO!

奈良 敦
(東海大学 S60年卒)

全日本学生競技ダンス連盟名誉会長
東京大学競技ダンス部OB・OG会会長

浦 環 (東京大学 S46年卒)

稲垣 眞 (東京大学 S47年卒)
塩田 洌 (東京大学 S47年卒)
津曲 公二 (東京大学 S47年卒)

坂口 芳孝 (東京大学 S57年卒)
辻村 仁志 (東京大学 S57年卒)
平嶋 優一 (東京大学 S57年卒)
吉田 敏彦 (東京大学 S57年卒)
余村 健一郎 (東京大学 S57年卒)

東京大学競技ダンス部OB・OG会 常任幹事

川合 靖洋
(東京大学 S60年卒)

連盟OB/OGダンススポーツ競技会

東京大学競技ダンス部OB・OG会

滝沢 久美

(実践女子大学S46卒)

本格メキシコ料理 テピート
小田急線・井の頭線 下北沢 TEL.03-3460-1077

東京大学競技ダンス部OB・OG会

田村 恵子

(東洋女子短期大学卒業)

名雲 啓二

(東洋大学S51年卒)

ハンカチ・バンダナ製造、企画、販売
株式会社 廣田精孝商店

取締役 **廣田昭美** (新潟大学 S60卒)

台東区小島 1-1-2
TEL:03-3861-1101 FAX:03-3861-1104

今井 正幸

(日本大学S51年卒)

今井 由香

(跡見学園短期大学S58年卒)

日本大学競技ダンス部OB会
『くるぶし会』会長

中小企業診断士 **駒崎 俊司**

(日本大学S60年卒)

日本大学競技ダンス部OB会 『くるぶし会』有志

新井 恵子 (跡見学園短期大学S55年卒)

根本 裕子 (日本大学S57年卒)

高柳 誠子 (昭和学院短期大学S59年卒)

鈴木 敏正 (日本大学S61年卒)

一橋大学踏友会 理事

金田 榮弘

(一橋大学S43年卒/第1期)

一橋大学踏友会

齋藤 英雄

(一橋大学S52年卒)

大瀧 和子

(福岡女子短期大学 舞姫会S50年卒)

小野 敬一

(福岡工業大学S46年卒)

大崎組 中村組 高橋組 新本組

頑張ってください

応援団 有志 一同

田松 眞一郎

(福岡工業大学S51年卒)

祝 第15回全日本学生競技ダンス

榎本 秀治

(福岡工業大学S52年卒)

新井 陽子

(福岡女子短期大学舞姫会S53年卒)

千々岩 和子

(福岡女子短期大学舞姫会S50年卒)

法政大学OB・OG会富士見坂倶楽部会長

和智 健郎

(法政大学卒)

法政大学舞踏研究会

森谷 和之

(法政大学S45年卒)

法政大学舞踏研究会

長谷川 定

(法政大学S57年卒)

法政大学・法政大学パートナー校
OBOG有志

田井 学 (法政大学S57年卒)

林 弘明 (法政大学S57年卒)

本多 樹里 (大妻女子大学S57年卒)

法政大学パートナー校

大森 美津枝

(日本女子経済短期大学S45年卒)(嘉悦大学)

法政大学パートナー校

豊口 住枝

(日本女子経済短期大学S47年卒)(嘉悦大学)

法政大学パートナー校

山本 恭子

(日本女子経済短期大学S47年卒)(嘉悦大学)

武蔵工業大学

田中 達志 (S43年卒) 武内 洋三 (S50年卒)

河村 利彦 (S50年卒) 堤下 和典 (S50年卒)

金子 和裕 (S53年卒) 房州 亨 (S59年卒)

渡邊 亨 (S53年卒)

明治学院大学 繁田 徹 (S57年卒)

OBOG会 関本 利恵子 (S47年卒)

理事有志 石井 正明 (S56年卒)

綱澤 崇憲 (H16年卒)

志澤 博満 (明治大学S48年卒)

竹内 裕子 (跡見短期大学S48年卒)

明治大学踏紫会会長

小山 正治 (明治大学S56年卒)

小山 涼子 (昭和女子短期大学卒)

連盟OB/OGダンススポーツ競技会

土田 園子

(目白学園女子短期大学S56年卒)

立教大学舞踏研究会(競技ダンス部)

OBOG会 赤れんが倶楽部

会 長 **細貝 正一郎**

(第25期 S49年卒)

立教大学競技ダンス部(舞踏研究会)

OBOG会 赤れんが倶楽部

代表幹事 **菊地 健男**

(第36期 S60年卒)

(株式会社 JTB 勤務・DSC 神奈川理事)

石原 廣一郎

(立教大学S42年卒)

山田 国光

(立教大学S43年卒)

桑原 喜八郎(立教S50卒)・三枝子(東洋英和S51卒)

青木 徳子

(大塚末子きもの学院S48年卒)

古賀 弥生

(立教女学院短大S49年卒)

松澤 宏一・裕子 (立教大学S52年卒)

市川 仁

(立教大学S54年卒)

島岡 多恵子

(立教女学院短大S52年卒)

安達 恵里

(立教大学S55年卒)

大宮 淳

(立教大学S55年卒)

北川 裕美

(立教大学S56年卒)

新井 葉子

(立教大学S57年卒)

岡田 香澄

(立教大学S57年卒)

宍倉 ひろみ

(立教女学院短大S55年卒)

村内 洋平・智子

(立教大学 S57年卒)

渡邊 治

(立教大学S57年卒)

水間 得三

(立教大学S58年卒)

長谷部 理恵子

(立教大学S58年卒)

富所 佳規

(立教大学S60年卒)

吉永 憲一

(立教大学S60年卒)

蓮實 恵里

(立教女学院S58卒)

高橋 秀尚

(立教大学S63年卒)

武井 直子

(立教大学H2年卒)

桂川 昌子

(立教女学院短大H2年卒)

上村 昌弘

(立教大学H10年卒)

川嶋 美亜

(立教大学H15年卒)

村瀬 賢一

(立教大学H21年卒)

和田 亜美

(立教大学H28年卒)

武藤 雅季・飯田 若菜

(立教大学R3年卒)

有安 勇輝

(立教大学R3年卒)

モリエールグループ

ギャラリー絵夢 & アトリエ絵夢

代表 増田 恵里 (立教女学院S58年卒)

新宿区新宿 3丁目 33-10 モリエールビル 3F
03-3352-0413

セレモニーホール あぶらや

代表取締役 吉川 秀之 (立教大学S61年卒)

吉川 由紀子 (立教女学院S59年卒)

栃木県大田原市美原 1-3523-5
TEL : 0287-24-2411 FAX : 0287-24-2412

ダンス自主練習会

CoCo de Dance

南越谷公民館 第1水曜18:15~21:00

ntan87natn@gmail.com 高橋(川村短大S54卒)

ALL立教舞踏研究会

JR国立駅南口 徒歩1分

ファミリアダンススポーツクラブ

代表 杉崎 雅彦 (東洋大学S55年卒)

杉崎 加代子 (立教女学院S56年卒)

042-580-6272



第15回全日本学生競技ダンス連盟 OB/OGダンススポーツ競技会

横浜駅徒歩5分! 初心者向けレッスンも充実
オンダダンススクール

経営指導 **遠田 進** (立教大学S59年卒)
遠田 真理子 (立教女学院短大S57年卒)
TEL 045-290-3302

JR関内駅徒歩7分 みなとみらい線馬車道駅徒歩3分
藤本ソーシャルダンススタジオYOKOHAMA

経営指導 **藤本 明彦**
(立教大学S60年卒)

<https://fujimoto-dance.com> TEL&FAX 045-662-5529

自由が丘ソーシャルダンスクラブ

経営 **高橋 秀尚** (立教大学S63年卒)
高橋 尚子 (東京女学館短大S63年卒)
市川 賢 (立教大学H17年卒)
03-5706-0678

京王線笹塚駅 徒歩6分

奥敬一郎ダンススタジオ

代表 **奥 一美** (立教大学H5年卒)
03-5358-6232

西武池袋線大泉学園駅 徒歩2分
白須ダンススクール大泉学園

経営 **白須 充** (立教大学H6年卒)
藤田 有美 (学習院女子短大H4年卒)
03-3921-2192

武田ダンススクール

西尾 浩一・下田 藍
(立教大学H16年卒)

YouTube チャンネルにてレッスン動画多数掲載
*「西尾の小部屋」で検索ください

桜木町駅徒歩8分 日ノ出町駅徒歩2分
MATSUOKA DANCE PRODUCTION

経営 **松岡 佑紀** (立教大学H20年卒)
齊藤 ひかる (日本女子体育大学H22年卒)
TEL 045-334-8477

JR線西日暮里駅 徒歩2分

Y&M DANCE LAB.

村田 雄基 (立教大学H20年卒)
岸本 麻里亜
090-4772-0085

グローバルエージェント株式会社 グローバルプロモーション株式会社

(旅行・イベント・キャスティング・コンパニオン派遣)

代表取締役 **近藤 晶宏**

(立教大学S58年卒・JTJ/OB) 携帯:090-1115-1837

早稲田大学

山本 秀子
(S53年卒)

土屋法律事務所

弁護士 **土屋 寛敏** (早稲田大学S56年卒)

千葉県船橋市前原西2-32-5 結城ビル4階

TEL : 047-471-5129

HP : 津田沼 土屋法律事務所 で検索

早稲田大学

駒村 雅仁
(S53年卒)

早稲田大学

城 守
(S57年卒)

祝

全日本学生競技ダンス連盟
OB/OG ダンススポーツ競技会

早稲田大学の 優勝目指し頑張れ!!

株式会社T・E・A代表取締役社長 中西剛
(早稲田大学競技ダンス部OBOG会会長)

祝

第15回全日本学生競技ダンス連盟 OB/OGダンススポーツ競技会

早稲田大学 舞踏研究会有志

早稲田大学 関戸 浩臣(S59卒) 須藤 雅夫(S59卒) 徳光 一郎(S61卒) 横田 信之(H2卒)
東洋女子短大 岩淵由美子(S60卒) 小野寺知子(S61卒) 里吉 香織(S61卒)
東京女学館短大 佐藤 薫(S59卒) 松下 裕美(S59卒) 河内登志子(S62卒)

祝 第15回全日本学生競技ダンス連盟
OB/OGダンススポーツ競技会

早稲田大学の 優勝目指し頑張れ!!

コミュニケーション道場「以心伝心」主宰
安海 将広(59年卒)

ピアノ防音室施工
ダンススタジオ防振防音
各種音響・環境測定



(早大昭和51年卒 中村英洋)
オンキョーリサーチ株式会社
東京都豊島区高田3-10-15 小林ビル3F
TEL03-6380-3842 FAX03-6380-3847

祝

OBOG ダンススポーツ競技会
全日本学生競技ダンス連盟

名古屋大学の健闘を祈る!

関東地区にお住いの名大舞踏研究会OBOGの皆さま
一緒に参加しませんか? 是非下記にご連絡ください

名古屋大学S44年卒 井口恵進

TEL090-2768-5330
E-mail: iguchi@tec-eye.co.jp

祝

第15回全日本学生競技ダンス連盟 OB/OG ダンススポーツ競技会

工学院大学舞踏研究部

濱野 宗貞 (S56年卒)・飯島 幸夫 (S59年卒)
高橋 信夫 (S61年卒)

祝

第15回全日本学生競技ダンス連盟OB/OGダンススポーツ競技会

GAKUREN会 Formationチーム



前田捷年 (東京大)・前田紀子
井出 明 (慶応義塾大)・井出一美
岸 和夫 ・岸 園子 (日本女子大)
植村数之 (中央大)・竹島裕美子 (福岡女子短大)
西尾治一 (東京大)・西尾聖子 (川村学園短大)
鈴木勝彦 (明治大)・鈴木洋子 (明治大)

(サポート) 梅田 勝 (明治大)・梅田章江
(演出) 畑中敦行 (東京農大)・西尾明日香(東京農大)

祝

第15回全日本学生競技ダンス連盟
OB/OG ダンススポーツ競技会

川口 義一

慶應義塾大学S45年卒

祝

第15回全日本学生競技ダンス連盟
OB/OG ダンススポーツ競技会

川口義一顧問 皆様

白井 明

慶應義塾大学昭和53年卒

祝

第15回全日本学生競技ダンス連盟
OB/OG ダンススポーツ競技会

駒澤大学 競技ダンスクラブOB 5期

福島 伸悦

曹洞宗 松雲山 長光寺

祝

第15回全日本学生競技ダンス連盟
OB/OG ダンススポーツ競技会

開催、おめでとうございます!!
大会が成功されますこと、心よりお祈り申し上げます。
応援しております!!

中央大学舞踏研究会 (競技ダンス部)

熊谷 武久

昭和55年卒

祝

第15回全日本学生競技ダンス連盟
OB/OG ダンススポーツ競技会

一橋踏友会 会長

池端 和男

昭和49年卒

祝

第15回全日本学生競技ダンス連盟
OB/OG ダンススポーツ競技会

株式会社トータルサポート 専務取締役
株式会社モンキーエンタープライズ 統括ディレクター

繁田 徹

明治学院大学昭和57年卒

祝

第15回全日本学生競技ダンス連盟
OB/OG ダンススポーツ競技会

小島優子

目白学園女子短期大学S59年卒

★ 小島サッシトーヨー住器 代表 ★
(住宅建材取り扱い店)

祝

第15回全日本学連OBOG戦
皆様のご活躍をお祈り申し上げます

藤森祐樹 (東京大学2008年卒)
藤森美奈 (東京女子大学2006年卒)
藤森春樹 (早稲田大学2012年卒)
金山咲月 (お茶の水女子大2016-18年)
藤森てい子 (共立女子大学1979年卒)

祝 第15回全日本学生競技ダンス連盟 OB/OGダンススポーツ競技会開催



武道館デモンストレーション

16回
連続出場

代表取締役社長
野口 榮子

大明製本株式会社
〒162-0802
東京都新宿区改代町40番地
TEL03-3269-7837(代)
FAX03-3269-6520



祝 第15回全日本学生競技連盟 OB/OGダンススポーツ競技会

世界の池田塾

名誉顧問 野口 榮子
幹事長 繁田 徹
会計 横田 玉子
指導 池田 勇治

TEL 03-3371-8661



祝

第15回全日本学生競技ダンス連盟
OB/OG ダンススポーツ競技会

東京証券取引所第一部上場【コード:8742】

株式会社 小林洋行

相談役 細金 鉦 生

慶應義塾大学法学部 昭和32年卒

祝 第15回全日本学生競技ダンス連盟OB/OGダンススポーツ競技会

医療法人社団 広伸会 会長 石原広一郎

(昭和42年卒立教大学舞踏研究会OB)045-501-8341

秦野市 あおぞら歯科 TEL:0463-89-5100

秦野市 並木町歯科 TEL:0463-87-8800

横浜市 希望が丘歯科 TEL:045-363-7400

横須賀市 栄町歯科 TEL:0468-51-5186

診療時間(祝・祭日休診/各診療所によって若干診療時間が異なります。)

月～金:AM 9:00～12:00 PM 2:00～9:00/土・日:AM 9:00～12:00 PM 2:00～6:00

歯科医院をお探しの学連OBOGのみなさま、いつでもお気軽にお声がけください

祝! 第15回
全日本学生競技ダンス連盟
OB/OG ダンススポーツ競技会



【チームメンバー】

石井 エミ	阿部三千代	島岡 由堯	小櫻 綾子
吉田 剛	久我 友美	荒牧 武雄	澤田千鶴子 (日曜グループ担当)

毛塚ダンスアートアカデミーは学生ダンスを応援しています。

〒135-0033

東京都江東区深川2-5-1 ライオンズマンション門前仲町2F

TEL 03-3630-4976 / FAX 03-3820-1880

URL <http://www.kezukadance.com>

E-mail micky-momo@kezukadance.com

YOKOHAMA

MASUOKA DANCE STUDIO

since 1964

横浜 榊岡ダンス教室

祝

第15回 全日本学生競技ダンス連盟
OBOGダンススポーツ競技会



教室
スタッフ



教室代表 渡辺 崇



十文字 勝



西条昌子

株式会社
榊岡ダンス教室
代表取締役社長

池上幸保

昭和49年
慶應義塾大学卒



北村信男



吉岡博樹



福間修也



山本宣正

出張
レッスン
スタッフ



景山雄紀



永野由美



中本直美



市川健一郎



関澤早代



塩田彩子



足立裕一



梶山賀代



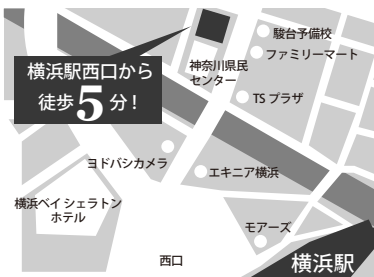
宮本敦史



杉本朋子

アクセス
〒 221-0835
横浜市神奈川区鶴屋町2-24-1
谷川ビルANNEX8F

お問い合わせ
TEL **045-311-0808**
E-mail masuoka.dance@gmail.com



横浜駅西口から徒歩5分 広々148㎡

HP

Facebook

Instagram

Twitter

Blog



初心者から競技選手まで...

無料体験レッスン

実施中!!



マツウラダンススクール

経営・指導 松浦 孝俊・有希子

スタッフ 佐藤 航・新田 藍

明るく
元気のある
スタッフ募集

JR・地下鉄(有楽町線・東西線・南北線・大江戸線)飯田橋駅・神楽坂駅
〒162-0825 東京都新宿区神楽坂3-6 ニュージョートーヤビル4F

TEL/FAX 03-3235-8859 E-MAIL : matsuura-danceschool@nifty.com

ホームページURL <http://www.matsuura-dance.com>

ミヤジマヒデユキダンススクール

祝! 第15回全日本学生競技ダンス連盟 OB/OGダンススポーツ競技会

学連出身の教師が 明るく 楽しく 美しい ダンスを伝授いたします。

基礎をしっかり身につけましょう!! お気軽にお問い合わせくださいませ。

今ならこのパンフをお持ちの方に 限定キャンペーンを実施中!! (入会金 ¥5,500→¥1,100)

経営
指導

宮嶋 秀行 清水 寿恵

TEL&FAX 03-3327-2331

〒168-0064

東京都杉並区永福 3-57-19 東都永福ビル 2F
<http://miyajima-dance.com>



詳しくは
ホームページを
ご覧ください

スタッフ

樋口 暢哉 柴田 早綾香

祝

第15回全日本学生競技ダンス連盟 OB/OGダンススポーツ競技会



「青葉台」駅 徒歩4分



畑中 敦行・西尾 明日香 (東京農業大学卒)

鬼束 剛・原田摩須美 (東京農業大学卒)

〒227-0062

横浜市青葉区青葉台2-7-5 リノス伍番館3F

TEL&FAX : 045-983-4474

URL : <https://www.hatanaka-dance.com>



祝 第15回全日本学生競技ダンス連盟OB/OGダンススポーツ競技会

小野孝明ダンススクール

Ono Koumei

Since 2017

経営・指導

小野 孝明・小野 恵美織

(日本女子体育大学OG)



HP



LINE

神奈川県横浜市戸塚区品濃町 881-9 笠原ビル2階-B

TEL 045-443-9362

JR東戸塚駅
西口徒歩3分

小野孝明ダンススクール

DANCE STUDIO
NAKAIZUMI

ダンススタジオ ナカイズミ

元統一全日本10ダンスチャンピオン

中泉 繁 松岡 芽利

営業時間：(月～金) 12:00～21:00
(土・祝) 12:00～19:00
(日) 休み

体験レッスン 初心者大歓迎 見学自由

〒164-0003 東京都中野区東中野1-50-4 日進ビル3階

電話：03-5330-5157 <http://ds-nakaizumi.daa.jp/>

JR総武線東中野駅 東口1 徒歩1分・地下鉄大江戸線東中野駅 A1出口 徒歩5分



祝 第15回全日本学生競技ダンス連盟 OB/OG ダンススポーツ競技会

インストラクター

本池 淳 (武蔵野美術大学競技ダンス部 OB)

本池法子 (上智大学競技ダンス部 OG)

醍醐秀忠 (武蔵野美術大学競技ダンス部 OB)

吉永大輔 (東洋大学競技ダンス部 OB)

〒151-0053 東京都

渋谷区代々木 1-31-13

マグナ工業ビル 6 階

Tel : 03-6300-4553

Fax : 03-6300-4556



BEST PART

Go to WEBSITE



Ballroom Dance Company YOYOGI
bestartyoyogi@gmail.com



TANAKA HIDEKAZU DANCE WORLD



田中英和による
アマチュア競技選手対象

Small Group Class

火曜・木曜19:30～21:00

詳細・申し込みは HP をご覧ください

経営・指導 田中英和・ADELE

大阪市中央区南船場3-6-28 第二芦池ビルディング3F

Tel. 06-6121-2300 / Fax. 06-6121-2319

ホームページ <https://www.htanakadw.com>

facebook タナカヒデカズ・ダンスワールド

instagram @mai_land2020 @タナカヒデカズ・ダンスワールド



タナカヒデカズ・ダンスワールド
公式LINEアカウント友達募集中

お友だち追加で
TOWの最新情報を
GET!!

祝! 第15回全日本学生競技ダンス連盟OB/OGダンススポーツ競技会



ダンスカレッジ 京都

Dance College Koto



新井 透
(明治大学OB)



新井 一恵
(昭和女子大学OG)



古川 利幸
(明治大学OB)



栗原 桃子
(昭和女子大学OG)



永島 啓矢
(明治大学OB)



Instagram



Twitter



Facebook

〒171-0042 東京都豊島区高松 1-6-2 Tel.03-5926-9355 有楽町線・副都心線「要町駅」徒歩2分

祝! 第15回全日本学生競技ダンス連盟 OB/OG ダンススポーツ競技会

見学大歓迎! 入会金半額サービス付きの体験レッスン有り!!

タマオキトモヒロダンススクール

元全日本ラテンチャンピオン

指導・経営

玉置朝啓 & 玉置きよ子

スタッフ
大募集!!

お気軽にご見学ください

03-3391-5522



〒167-0043

東京都杉並区上荻 1-13-10 ハクサンビル4階

荻窪駅より
徒歩2分

春のダンスフェスタ 2023

21th 東京チームマッチダンス選手権大会

日時 4月30日(日)AM9:00~

会場 浜松町 東京都立産業貿易センター浜松町館 3F

お問い合わせ:アマノダンスアカデミー 03-6303-4345

プレミアティーチャー&スチューデント
ソロデモンストレーション
ビギナーズ部門
体重別部門
年齢別部門
アスリート部門
ティーチャー&スチューデント部門
レディーズ部門
ブラッドシップ部門
世代別ダンス選手権
フォーメーション

祝 第15回全日本学生競技ダンス連盟 OB/OG ダンススポーツ競技会



S.I.D.A
Suzuki Ichiro Dance Academy

スズキイチロー・ダンスアカデミー

〈経営・指導〉鈴木一朗・愛弓

統一全日本ショーダンス選手権 2年連続チャンピオン
世界クラシックショーダンス選手権 5位

〒150-0013 東京都渋谷区恵比寿1-22-8 ヤマベビル3階

TEL 03-5420-2038 FAX 03-5420-2087

URL <http://sida7.com>

メールアドレス ichiroayumi@gmail.com

JR恵比寿駅
東口より
徒歩3分



第15回全日本学生競技ダンス連盟
OB/OGダンススポーツ競技会

檜山ダンススクール



小杉 真也・仲江 組

亀山 聡美・佐藤 純平 組
(皇朝ダンスアカデミー)



経営・指導
檜山 浩治・公美子

白神 淳・石口 瑞穂 組



本多 龍士・武野 紗季 組
(皇朝ダンスアカデミー)

松井 麗貴・溝根 りさ 組



北之崎 太郎・藤原 佳穂 組

下高井戸教室 京王線・東急世田谷線 下高井戸駅 北口徒歩3分
東京都世田谷区松原3-40-7バインフィールドビル8F
TEL:03-3324-6192

広尾教室 地下鉄日比谷線 広尾駅 2番出口徒歩1分
東京都渋谷区広尾5-4-7サンパティーク広尾2F
TEL:03-6450-3984 <http://www.hiyamadance.com>

嶺岸 ソシアルダンスカンパニー

嶺岸 昭志
元全日本ラテンチャンピオン
元全日本10ダンスチャンピオン

嶺岸 恭子
全日本ファイナリスト
清水 基允・丸市 美幸

全日本ファイナリスト
岡本 圭祐・塚越 あみ

スタッフ
森 雅寿
清水 基允 丸市美幸
永堀 隆幸
岡本 圭祐 塚越あみ
澤入 溪太

東京都杉並区和田3-59-10 CTビル4F
地下鉄丸の内線「東高円寺」駅
徒歩2分
TEL:03-5377-3355

☆祝☆第15回全日本学生競技ダンス連盟OB/OGダンススポーツ競技会

六本木一丁目
オオムラアツキ
ダンススタジオ

●D3ビル4F
●自衛出口
●3番出口

〒106-0044 東京都港区東麻布3-5-12麻布CCビル1F

オオムラアツキダンススタジオ

営業時間 経営・指導 大村淳毅 和田恵 見学自由
〈平日〉13:00~22:00 〈土・祝〉13:00~19:00 〈日曜定休〉
〒106-0044 東京都港区東麻布3-5-12麻布CCビル1F

★ スタッフ募集中!! ★

TEL&FAX 03-3582-0491



TDS
サード・ダンススクール

JR・地下鉄「荻窪駅」駅前
☎03-6279-9557

自分らしいダンス
を見つけよう!!



練習し放題&レッスン受け放題!!





中村俊彦ダンスアカデミー

TOSHIHIKO NAKAMURA DANCE ACADEMY

元JBDFプロラテンSA級 チャンピオン

世界選手権セミファイナリスト

中村俊彦・青柳朋子

HPより
お問い合わせ
下さい

驚きと
レベルアップを
あなたに!

<https://www.nakamuradance.jp>

〒160-0004 東京都 新宿区 四谷 3-8-9-3F ダンススクール内

TEL : 03-5368-0941



KAWAHARA Dance Studio



～社交ダンススタジオ～

皆様の美容と健康のために…

河原	央	新井	いづみ
和智	健郎	和智	喜理子
石川	世翼	阿部	紗恵子
柿木	裕史	嶋	秀憲
森	由希		

めじろ台教室

〒193-0833 東京都八王子市

めじろ台 1-8-25

アゴラビルF105

TEL 042-629-9470

FAX 042-629-9471

OPEN

浜町教室

〒103-0007 東京都中央区

日本橋浜町 2-22-3

TSI 日本橋浜町第一ビル 3階

TEL/FAX 03-6661-9588

カワハラ・ダンススタジオは
OBOG 戦を応援しております。



第15回全日本学生競技ダンス連盟

OB OGダンススポーツ競技会開催



令和4年度よりリニューアルスタート!! 現在ボールルームスタッフ急募集中



健康と人生の喜びをデザインする

シライシダンススタジオ

〒106-0047 港区南麻布 5-10-26 ORE 広尾ビル 2F

Tel 03-6450-4143 Mail info@shiraishidance.com



庄司浩太
(東京大学)

庄司名美
(明治学院大学)

藤井俊幸
(専修大学)



沢山のSを提供する場になりたいと願います

～Special, Satisfaction, Surprise, Smile, Significance～



S Dance Academy

Sダンスアカデミー

地下鉄 東西線「早稲田駅」から徒歩30秒 /

〒162-0045 東京都新宿区馬場下町61-4 長谷部第11ビル 3階

TEL 03-6233-9955 info@sdance-academy.com



祝! 第15回全日本学生競技ダンス連盟OB/OGダンススポーツ競技会

金光進陪

JBDF プロラテンSA級

- 👑 統一全日本ラテンアメリカンチャンピオン
- 👑 統一全日本ラテンショーダンスチャンピオン
- 👑 世界ショーダンスファイナリスト

— 金光進陪のマニアックラテンメカニズム —

**金光進陪の
マニアックラテンメカニズム**

最初的一步
ルンバ・チャチャチャ・パソ
ウオーク

ヒップアップのワザ



YouTube



Official HP

Good enjoy CHOICE SALON



2019 World Champion
Andrea & Sara Ghigiarelli



BD DANCE
シューズ

高田馬場駅 早稲田口より徒歩1分
新宿区高田馬場 2-18-6
柳屋ビル 3F
03-5285-7050

<https://choicej.com/shop/>

CHOICE GROPE



ハセベのエンビ服革命!

自宅の洗濯機で水洗いできる
エンビ服という名のスポーツウェア!

コンセプトは
スポーツウェアです。

ダンスコスチューム **ハセベ**

TEL.03-3828-9211 FAX.03-3828-9210

東京都文京区千駄木4-22-3 ホームページ <http://dc-hasebe.co.jp/>

ハセベの
ラテンコスチュームは
お洒落で着心地も
最高です!
By 久保田弓椰

ハセベの燕尾服は、
私にとってなくてはならない
戦闘服です。By ビクター・ファン

ストレッチ素材のエンビ服は
汗を吸っても重くなりません!
ラテンブラウス感覚で
着られるエンビ服!

Victor Fung & Anastasia Muravyeva

どんなボディの
動きにも
フィットする
スポーツウェア!

汗をかいたエンビ服は
自宅の洗濯機に





SUPADANCE
London England

Welcome to the
Showroom in 秋葉原!



お電話にてのご注文も承ります。
(送料サービス)
お買い得コーナー有り!

英国スーパダンス社日本総代理店

スーパダンス・ジャパン(株)

<http://www.japan-supadance.com>

スーパダンス

検索

〒101-0024 東京都千代田区神田和泉町1-7-1 扇ビル1F

TEL 03-5821-6102 / FAX 03-5821-6103

営業時間: 平日10:00~18:00

土曜(第1・第3) 11:00~17:00

(ショールームのみ営業)

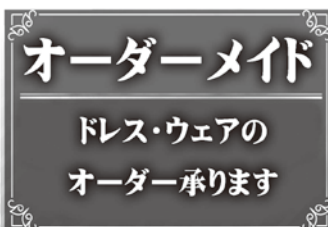
日・祝・第2・第4土曜日は全社休業

LINE

HPからも
ご購入できます。



マリグラント・インターナショナル (MGI)



〒130-0022 東京都墨田区江東橋3-9-10

アトリエMGI 丸井錦糸町店

Tel.080-1223-3304(オオタコ)

「マリグラント」で検索! <https://marigrant.web.fc2.com/>

MGIはOBOG戦を応援します



オーダードレス & シャツ

TAILOR-MADE DRESS & SHIRT

- ・スタンダードドレス 94,000円～
- ・ラテンドレス 72,000円～
- ・メンズラテンシャツ 43,000円～

レディメイドドレス & シャツ

READY-MADE DRESS & SHIRT

- ・スタンダードドレス 70,000円～
- ・ラテンドレス 60,000円～
- ・メンズラテンシャツ 30,000円～

気に入ったデザインのドレスやシャツをお客様のサイズで製作します。オーダーなら、カラー変更や生地の変更、袖の追加などのデザイン変更も自由! デザイナーが相談をお受けしております。

● ブランドショップは愛宕虎ノ門にございます。(完全予約制) お問い合わせ: 050-1504-7875

NANAKA



105-0004 東京都港区新橋6-13-8 3F

営業時間 / 11:00~19:00



http://www.tamishyo.com/
Mail: info@tamishyo.com
TEL: 055-980-5595
(平日9:00-18:00)

LINE 友だち追加



ダンス 헤어 & アクセサリー専門店 多美咲(たみしょう)

仕事・家事・育児・介護・・・そしてダンス
忙しい女性ダンサーを応援します！

- ◇美しく！
- ◇気分が上がる！
- ◇髪上げで悩まない！
- ◇時短！経済的！
- ◇地毛を大切に！

貴女に合ったヘアスタイル・アイテムをお作り致します。
まずはお気軽にお問合せください。
←LINE公式アカウントから質問・相談承ります。
出店の予定・おとくなクーポンなどのご案内もこちらから



TAKA DANCE



タカ ダンス西日暮里店のライン登録で
お得な情報をゲットしよう♪



タカ ダンス西日暮里店 荒川区西日暮里5丁目34-3 ムツビル3F TEL.03-5604-1906

●東京支店デリバリー係 TEL.03-5604-7012 ●オンラインショップ takadance.shop



祝 第15回全日本学生競技ダンス連盟OB/OGダンススポーツ競技会
社交ダンス練習場 & 貸しホール

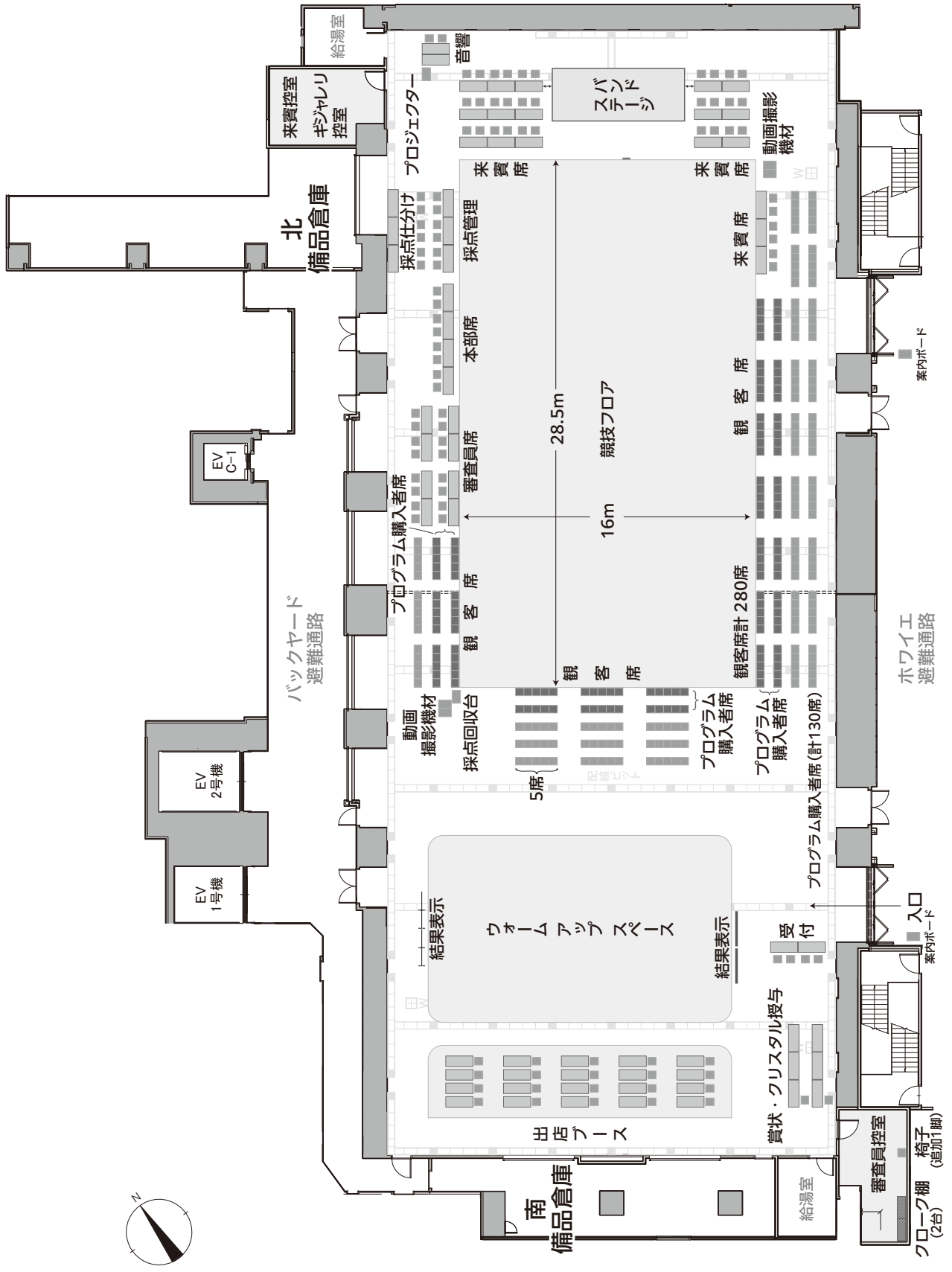
K & K ホール

踊りやすい10m×20mの広いフロアを是非体感して下さい！

入場料 : お一人様1100円
最新情報 : Twitter K&Kホール
(@KK2021y) にて更新中

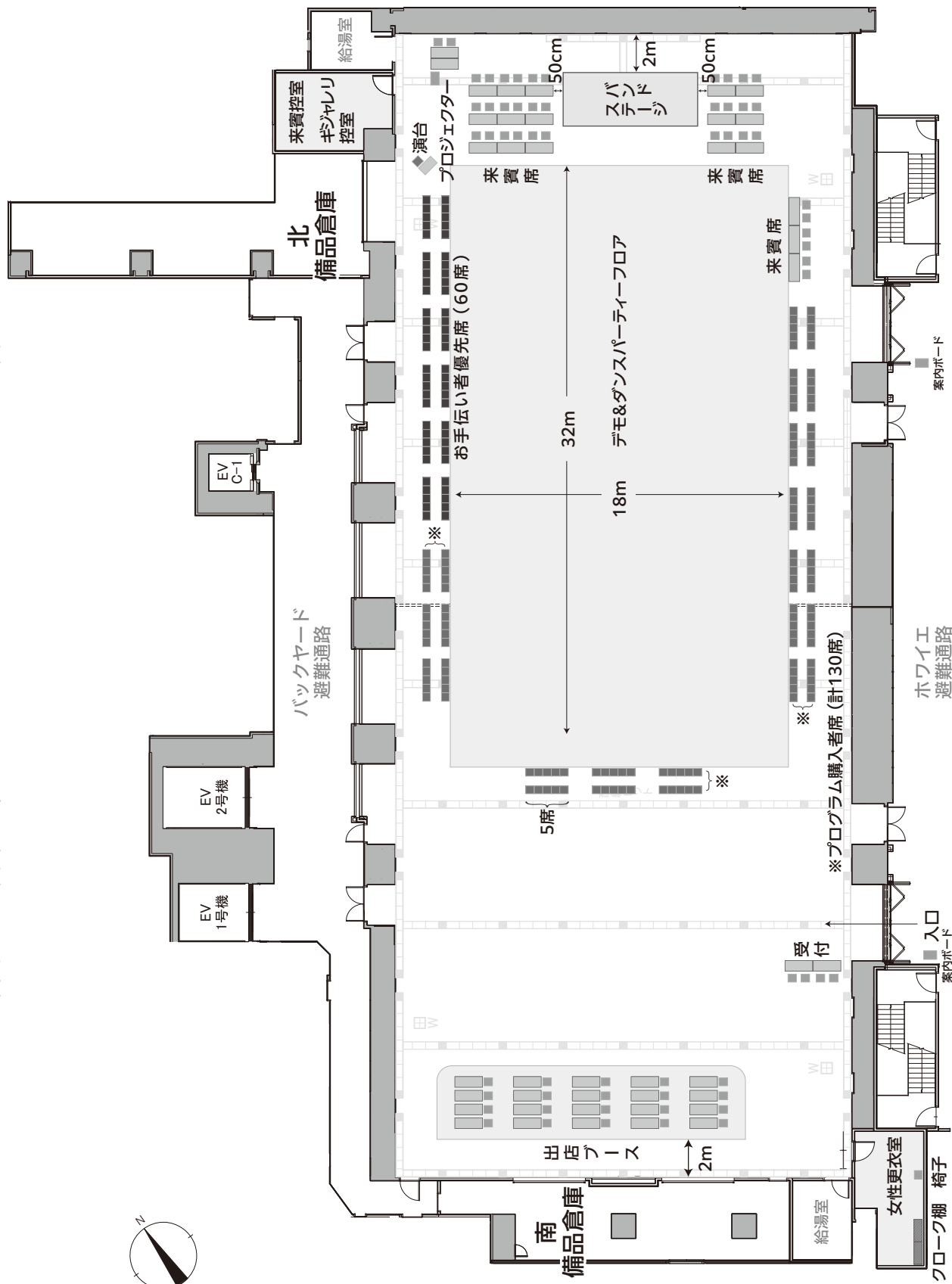
※西武池袋線「武蔵藤沢駅」下車徒歩13分
〒358-0011 埼玉県入間市下藤沢929-5
問い合わせ : 070-8484-5497

5階会場配置図1 競技会会場図



※ 会場配置は予告なく変更されることがあります。

5階会場配置図2 パーティー会場図



※ 会場配置は予告なく変更されることがあります。

過去の団体成績結果

第1回大会

平成21年3月29日（日）

新宿コズミックスポーツセンター（参加校数21大学）

優勝 東京理科大学	2位 慶應義塾大学	3位 電気通信大学	4位 早稲田大学
5位 東京電機大学	6位 東京大学		

第2回大会

平成22年3月21日（日）

新宿コズミックスポーツセンター（参加校数32大学）

優勝 電気通信大学	2位 慶應義塾大学	3位 法政大学	4位 早稲田大学
5位 上智大学	6位 東京大学	7位 東海大学	8位 明治大学

第3回大会

東日本大震災の影響により開催中止

第4回大会

平成24年3月25日（日）

新宿コズミックスポーツセンター（参加校数35大学）

優勝 法政大学	2位 東京大学	3位 慶應義塾大学	4位 電気通信大学
5位 中央大学	6位 東海大学	7位 明治大学	8位 東京工業大学

第5回大会

平成25年3月31日（日）

新宿コズミックスポーツセンター（参加校数35大学）

優勝 東海大学	2位 法政大学	3位 明治大学	4位 東京工業大学
5位 慶應義塾大学	6位 東京大学	7位 電気通信大学	8位 一橋大学

第6回大会

平成26年3月23日（日）

新宿コズミックスポーツセンター（参加校数42大学）

優勝 東京大学	2位 電気通信大学	3位 東海大学	4位 早稲田大学
5位 立教大学	6位 明治大学	7位 日本大学	8位 法政大学

第7回大会

平成27年3月22日（日）

大森ベルポート（参加校数38大学／1104組出場）

優勝 電気通信大学	2位 立教大学	3位 東海大学	4位 東京大学
5位 明治大学	6位 慶應義塾大学	7位 中央大学	8位 日本大学

過去の団体成績結果

第8回大会

平成28年3月20日(日)

大森ベルポート (参加校数43大学/1333組出場)

優勝 立教大学	2位 東京大学	3位 電気通信大学	4位 東海大学
5位 慶應義塾大学	6位 明治大学	7位 中央大学	8位 日本大学

第9回大会

平成29年3月19日(日)

大森ベルポート (参加校数35大学/1335組出場)

優勝 電気通信大学	2位 法政大学	3位 立教大学	4位 慶應義塾大学
5位 東海大学	6位 東京大学	7位 中央大学	8位 一橋大学

第10回大会

平成30年3月17日(土)・3月18日(日)

大森ベルポート (参加校数43大学/1,597組出場)

1日目優勝 慶應義塾大学	2位 電気通信大学	3位 電気通信大学	
2日目優勝 東京大学	2位 電気通信大学	3位 立教大学	
総合優勝 東京大学	2位 電気通信大学	3位 慶應義塾大学	4位 立教大学
5位 東海大学	6位 法政大学	7位 明治学院大学	8位 明治大学

第11回大会

平成31年3月24日(日)

大森ベルポート (参加校数32大学/1218組出場)

優勝 立教大学	2位 電気通信大学	3位 東京大学	4位 慶應義塾大学
5位 東洋大学	6位 東海大学	7位 日本大学	8位 明治大学

第12回大会

コロナによる自粛のため開催中止

第13回大会

コロナによる自粛のため開催中止

第14回大会

令和4年7月17日(日)

東京都立産業貿易センター台東館 (参加校数31大学/784組出場)

優勝 立教大学	2位 東京大学	3位 電気通信大学	4位 早稲田大学
5位 法政大学	6位 東海大学	7位 慶應義塾大学	8位 関西学連

歴代優勝組一覧

オープン

.....該当種目なし

	スタンダード	ラテンアメリカン
第1回	W・F 藤森・松原 (東大・東女) T・Q 松島・藤崎 (慶應・早稲田)	豊嶋・矢野 (理科大・慶應)
第2回	貫名・柴原 (電通)	名越・石川 (上智)
第3回	中 止	
第4回	和智・和智 (法政)	宮本・長澤 (法政)
第5回	藤森・藤森 (東大)	伊藤・鈴木 (武蔵美)
第6回	藤森・藤森 (東大)	玉井・岩澤 (青学)
第7回	若代・辰巳 (東大)	金光・吉田 (外語)
第8回	若代・辰巳 (東大)	金光・吉田 (外語)
第9回	藤森・藤森 (東大)	村田・岸本 (立教)
第10回	鈴木・古川 (明学)	関・長谷川 (立教)
第11回	加地・今橋 (名古屋)	押川・和田 (東大)
第12回	中 止	
第13回	中 止	
第14回	藤森・金山 (早稲田)	佐久間・本白水 (早稲田)

ロイヤルシニア

	W	T	F	C	R
第1回	該当カテゴリなし				
第2回	中根・中根 (法政)			吉田・吉田 (電通)	
第3回	中 止				
第4回	鈴木・鈴木 (明治)			谷口・谷口 (中央)	
第5回	該当カテゴリなし				
第6回	中根・中根 (法政)		中根・中根 (法政)	大谷・大谷 (東海)	
第7回	石原・石原 (立教)	北川・北川 (福岡)			
第8回		西尾・西尾 (東大)	鈴木・鈴木 (明治)		
第9回	豊口・中島 (法政)		豊口・中島 (法政)		
第10回		西尾・西尾 (東大)		吉田・本間 (電通)	
第11回		西尾・西尾 (東大)		小牧・吉川 (慶應)	吉田・本間 (電通)
第12回	中 止				
第13回	中 止				
第14回	西尾・西尾 (東大)			山田・草間 (立教)	小牧・薛 (慶應)

※スタンダード/第2・4回大会：65歳以上、※第6回大会～：70歳以上

※ラテン/65歳以上(第4回大会のみ55歳以上)、※第14回大会～：70歳以上

グランドシニア / スタンダードI

	W	T	F	Q
第1回	今井・今井 (日大・跡短)			
第2回	高橋・高橋 (福岡工大)			
第3回	中 止			
第4回	今井・今井 (日大)			
第5回	菅・菅 (中央)	高橋・高橋 (福岡工大)	志田・志田 (早稲田)	高橋・高橋 (福岡工大)
第6回	今井・今井 (日大)			
第7回	谷口・谷口 (中央)	今井・今井 (日大)		
第8回	今井・今井 (日大)			
第9回	今井・今井 (日大)			
第10回	今井・今井 (日大)			
第11回	今井・今井 (日大)			
第12回	中 止			
第13回	中 止			
第14回	今枝・今枝 (関西連合)	冬野・冬野 (九大)		今井・今井 (日大)

※第1・2・4回大会：55歳以上、※第5回大会～：60歳以上

グランドシニアスタンダードⅡ

	W	T	F	Q
第14回	今井・今井 (日大)			

※男性65歳以上

グランドシニア / ラテン

	S	C	R	P
第1回	該当カテゴリー成立せず			
第2回	吉田・吉田 (電通)			
第3回	中止			
第4回	林・林 (都立)			
第5回		大谷・大谷 (東海)		
第6回		大谷・大谷 (東海)		
第7回		谷口・谷口 (中央)		
第8回	遠藤・府瀬川 (東海)		谷口・谷口 (一橋)	
第9回	駒村・森 (早稲田)		谷口・谷口 (中央)	
第10回	大嶽・奥山 (東大)			
第11回	大嶽・木下 (東大)			
第12回	中止			
第13回	中止			
第14回	繁田・岩淵 (明学)	大谷・大谷 (東海)	繁田・岩淵 (明学)	大谷・大谷 (東海)

※第11回まで：55歳以上(第4回大会のみ45歳以上)、※第14回～：60歳以上



歴代優勝組一覧

シニア / スタンダード

	W	T	F	Q
第1回	今井・今井 (日大・跡見短大)			
第2回	松本・松本 (電通)			
第3回	中 止			
第4回	今井・今井 (日大)			
第5回	高杉・高杉 (東工大)	松本・松本 (電通)	高杉・高杉 (東工大)	松本・松本 (電通)
第6回	和智・和智 (法政)	今井・今井 (日大)	和智・和智 (法政)	今井・今井 (日大)
第7回	松本・松本 (電通)			
第8回	松村・松村 (関西学連)			
第9回	松村・松村 (関西学連)			
第10回	白井・桑原 (東大)			平岡・藤本 (九州連合)
第11回	菊池・萩原 (千葉)		岡・高宮 (関西学連)	菊池・萩原 (千葉)
第12回	中 止			
第13回	中 止			
第14回	小高・飯田 (早稲田)	長谷川・西村 (電通)	小高・飯田 (早稲田)	

※第1・2回大会：45歳以上、※第4回大会～：40歳以上、※第14回大会～：35歳以上

シニア / ラテン

	S	C	R	P
第1回	該当カテゴリー成立せず			
第2回	相原・相原 (電通)			
第3回	中 止			
第4回	瀧澤・瀧澤 (法政)			
第5回	林・林 (都立)		高橋・高橋 (東工大)	
第6回	山田・山田 (名古屋)	遠藤・小久保 (東海)	山田・山田 (名古屋)	
第7回	瀧澤・瀧澤 (一橋)	山田・山田 (名古屋)		
第8回	山田・山田 (名古屋)			白井・高木 (明治)
第9回	大手・大手 (中央)			西村・高橋 (東大)
第10回	西村・高橋 (東大)	上ノ町・赤木 (早稲田)		西村・高橋 (東大)
第11回	横田・吉田 (電通)			
第12回	中 止			
第13回	中 止			
第14回	村瀬・小笹 (立教)			

※第1・2回大会：45歳以上、※第4回大会～：35歳以上



運 営 委 員 一 覧

相 談 役	川口義一(慶應義塾大学)	池端和男(一橋大学)	
委 員 長	繁田徹(明治学院大学)		
副 委 員 長	鈴木彰(法政大学)	菊地健男(立教大学)	小久保聡(東海大学)
	川合靖洋(東京大学)	斉藤和夫(電気通信大学)	加藤浩久(駒澤大学)
	海老名美由紀(目白学園女子短期大学)	小島優子(目白学園女子短期大学)	長谷川雅子(帝塚山短期大学)
	河内登志子(東京女学館短期大学)	余村健一郎(東京大学)	長谷川定(法政大学)
	河村利彦(武蔵工業大学)		
監 事	溜淵修(慶應義塾大学)	房州亨(武蔵工業大学)	
運 営 委 員	菅原はるみ(小樽商科大学)	齋藤豊(北海道大学)	野口光二(山形大学)
	根本隆一(弘前大学)	小山正治(明治大学)	小山涼子(昭和女子短期大学)
	佐藤弘美(東京工業大学)	西谷恵子(戸板女子短期大学)	大森美津枝(日本女子経済短期大学)
	上米良信吉(東京大学)	平嶋正子(跡見女子大学)	廣田昭美(新潟大学)
	武井直子(立教大学)	宍倉ひろみ(立教女学院短期大学)	高橋奈保子(川村短期大学)
	根本裕子(日本大学)	新井恵子(跡見学園女子短期大学)	高柳誠子(昭和学院短期大学)
	横田信之(早稲田大学)	佐藤薫(東京女学館短期大学)	上野一輝(東京農業大学)
	和田英明(専修大学)	渡辺裕美(相模女子大学)	和田望(千葉大学)
	松本幹(中央大学)	川野繁一(電気通信大学)	吉岡稔(東海大学)
	斎藤英雄(一橋大学)	酒井泰助(上智大学)	今寺隆政(青山学院大学)
	名雲啓二(東洋大学)	岡本頼明(神奈川大学)	渡辺翔太(成蹊大学)
	大熊海渡(獨協大学)	飯島幸夫(工学院大学)	高橋明宏(東京理科大学)
	川嶋恭平(東京電気大学)	高松多香子(駒澤大学)	井口恵進(名古屋大学)
	伊藤宏(関西大学)	倉田昌典(大阪大学)	高杉健郎(京都大学)
	石倉孝(関西外国語大学)	大瀧和子(福岡女子短期大学)	奇藤太一(九州産業大学)
	堤博義(長崎造船大学)		
サブ運営委員	豊口住枝(日本女子経済短期大学)	山本恭子(日本女子経済短期大学)	細貝正一郎(立教大学)
	吉永憲一(立教大学)	中村英洋(早稲田大学)	松下裕美(東京女学館短期大学)
	市川沙知子(東京農業大学)	野村亮(電気通信大学)	前田昌宏(一橋大学)
	蛭間浩一(駒澤大学)	辻純二(大阪大学)	北川貴一(京都大学)
	新井陽子(福岡女子短期大学)		

競技会役員一覧

大会顧問	西尾 治一	川口 義一	
大会会長	池端 和男		
大会実行委員長	繁田 徹		
大会実行委員	鈴木 彰	菊地 健男	小久保 聡
	川合 靖洋	斉藤 和夫	加藤 浩久
	海老名 美由紀	小島 優子	長谷川 雅子
	河内 登志子	余村 健一郎	長谷川 定
	河村 利彦	溜渕 修	房州 亨
ステージマネージャー	加藤 浩久		
競技会司会	渡辺 裕美	一村 朋子	
イベント司会	一村 朋子		
音 響	富所 佳規		
採点管理長	鈴木 彰		
採点管理	針多 新作	佐倉 文彦	薬袋 清子
	勝元 一美	金子 健太郎	鈴木 久美子
仕分け係	川合 靖洋		
採点回収、配布・掲示	加藤 浩久	佐藤 薫	
賞状・クリスタル授与	田中 公代		
救 護 係	竹島 憲一郎	今村 トシミ	
選手受付	繁田 徹		
招待者受付	池端 和男		
一般受付	長谷川 雅子		
会場係	名雲 啓二		
進行掲示係	塩崎 博資	奥山 玲子	
審査員接待	川口 義一		
ギジャレリ組接待	川口 義一	吉田 洋子	平嶋 優一
会 計	長谷川 雅子		
写真撮影	浦 英一郎		
動画撮影	日下部 紀久子	日吉 俊彦	若林 秀行
	若林 直子		
監 査	溜渕 修	房州 亨	
審査委員長	田中 英和		
審 査 員	玉置 きよ子	天野 京子	鈴木 一朗
	檜山 浩治	嶺岸 恭子	和田 恵
	渋谷 透子	中村 俊彦	河原 央
	白石 智樹	庄司 浩太	金光 進陪

ジンホアの
小籠包が
おいしい理由
は
一つひとつの
包みに
ハンさんの
想いが
詰まっている
から



ジンホア
オンラインショップ



ジンホア
京華小吃

シンガポール発 小籠包と餃子専門店

<https://jinghua-xiaochi.jp/>

銀座店

〒104-0061 東京都中央区
銀座 5-9-6
電話番号 03-6274-6406
月～金 11:00-15:00 / 17:00-22:30
土・日・祝 11:00-16:00 / 17:00-22:00
年末年始休業

恵比寿店

〒150-0013 東京都渋谷区
恵比寿 1-18-15
電話番号 03-5422-7126
月～金 11:00-16:00 / 17:00-22:30
土 11:00-16:00 / 17:00-22:00
日・祝 11:00-16:00 / 17:00-21:00
年末年始休業

八王子店

〒192-0085 東京都八王子市
中町 6-11 3F
電話番号 042-686-1794
月～土 11:00-15:00 / 17:00-22:00
日・祝 11:00-15:00 / 17:00-21:00
年末年始休業

つくば店

〒305-0818 茨城県つくば市
学園南 1-11-3
電話番号 029-893-3358
営業時間 11:00-15:00 / 17:00-22:00
年末年始休業

つくば松代店

〒305-0834 茨城県つくば市
手代木261-7
電話番号 029-893-3788
営業時間 11:30-14:30 / 17:30-22:00
月曜定休
月2回火曜定休(要事前確認)
年末年始休業

長野店

〒380-0823 長野県長野市
南千歳 2-5-3
電話番号 026-217-3122
営業時間 11:30-14:00 / 17:00-21:30
月・火曜定休
年末年始休業

シンガポール

チャイナタウン店

イタリア

パスタ B-ジンホア店

小籠包

4個無料チケット

ジンホア
京華小吃

<https://jinghua-xiaochi.jp/>

国内全店舗にて有効・コピー不可

A collage of various ballroom dancing photos in shades of red, orange, and yellow, serving as a background for the text.

祝



DANCE

第15回

全日本学生競技ダンス連盟OB/OG
ダンススポーツ競技会

Festival

株式会社 プロダクション尾木

代表取締役 尾木 徹
(三田舞踏会顧問・S41年卒)

〒104-0061

東京都中央区銀座4-3-6 G4 BRICKS BLD 7F

TEL 03-6263-0541 FAX 03-6263-0551

祝 第15回全日本学生競技ダンス連盟
OB/OGダンススポーツ競技会

食と環境を中心にグローバルに 展開する複合機能商社

当社は創業以来、大手総合商社の持つ多面的機能と、
専門商社ならではの深い知識を併せ持つ『複合機能商社』として
自らを位置づけ、『日本に例を見ないユニークな商社』を目指し、
事業拡大を実践しております。

今後も、『商社』の概念を超えた、『市場を創造する商社』として
出会いの創造、機能開拓をベースに、お客様の良きパートナーとして
付加価値の創造に貢献してまいります。



<グループ会社>

株式会社サンオーネスト（静岡県）

J.S.O'will, Inc.(USA)

株式会社アクセルテック（東京都港区）



東証スタンダード上場

(コード：3143)

オーウイル株式会社

代表取締役会長 **小口 英器**

三田舞踏会(慶應義塾大学競技ダンス部OBOG会) 顧問

里村 尚臣（関大OB）

西井 貴彦（慶大OB）

橋本 佳明（関大OB）

〒107-0061 東京都港区北青山1-2-3 青山ビル12F

TEL：03-5772-4488 FAX：03-5772-4422

ホームページ <https://owill.co.jp/>

日本のお茶 お〜お茶

茶畑を育てて47年*

本物のおいしいを、 茶畑から。



空容器の散乱防止・リサイクルにご協力ください。

※1976年から茶農家とともに茶産地育成事業に取り組んでいます。



日本、^{※1}世界、No.1^{※2}

ギネス世界記録® 認定 緑茶飲料販売実績

※1 インター・SRI+無糖茶飲料市場アータ2021年1月~12月の「お〜お茶」ブランド販売金額 ※2 記録名:「最大のナチュラルヘルシーRTD緑茶飲料(最新年間売り上げ)」正式茶種 記録名:Largest NH RTD green tea brand-retail RSP, current 記録対象ブランド: 「お〜お茶」ブランド** 対象年度:2021年1月~12月 ※3 「お〜お茶」は7社製品を除く